

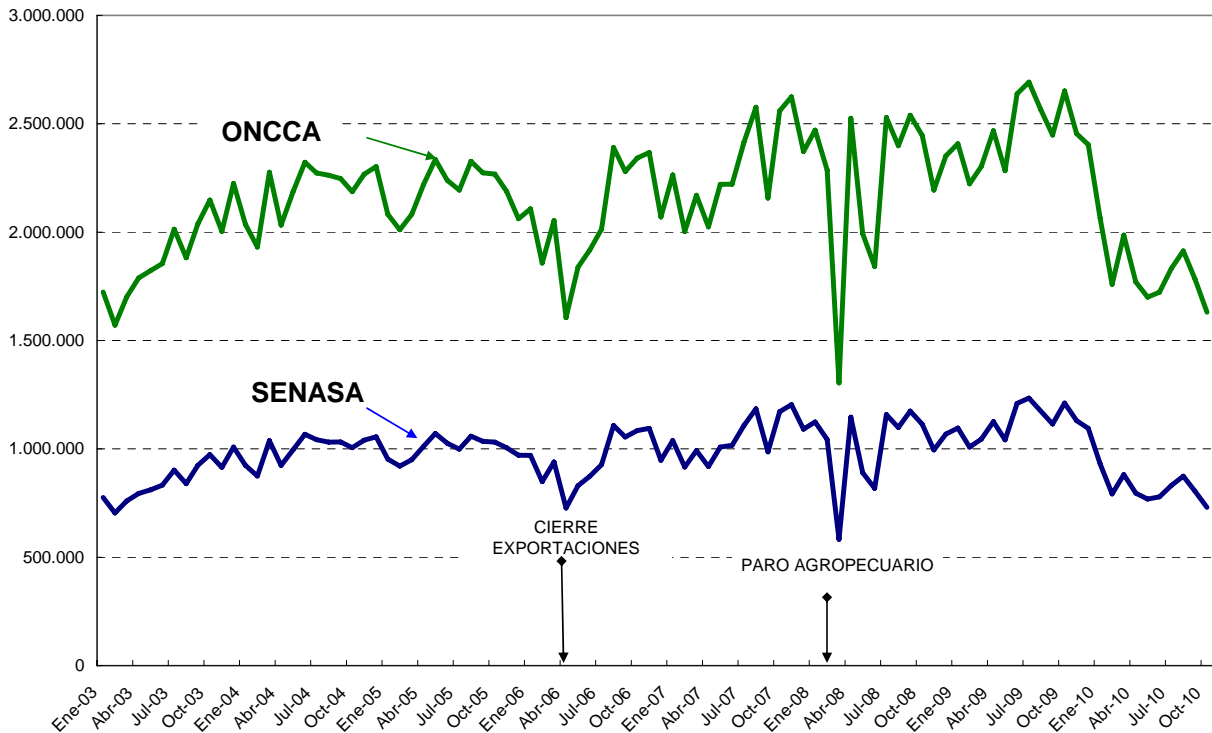


CONSORCIO DE EXPORTADORES
DE CARNES ARGENTINAS

Faena de bovinos: tocó el nivel más bajo de su historia reciente

La faena de bovinos del mes de octubre ha marcado un triste récord: es la menor **para un mes de octubre** de nuestra historia reciente – debemos retrotraernos a los primeros años de la década del setenta para encontrar niveles inferiores – y **es la más baja desde febrero de 2003**, si dejamos de lado los niveles excepcionalmente bajos correspondientes a períodos afectados por el cierre de las exportaciones – abril de 2006 – o bien por el paro agropecuario - marzo de 2008-.

Faena de vacunos En miles de cabezas



De acuerdo a datos provisorios, en establecimientos habilitados por SENASA fue de 730 mil cabezas, por lo que estimamos que en el total de plantas matriculadas se han sacrificado alrededor de **900 mil vacunos**.

Esta cifra es un 10 por ciento inferior a la registrada en septiembre de este año y un 37 por ciento menor comparada con octubre de 2009. La magnitud de la reducción registrada ilustra claramente sobre el grado de deterioro de la oferta

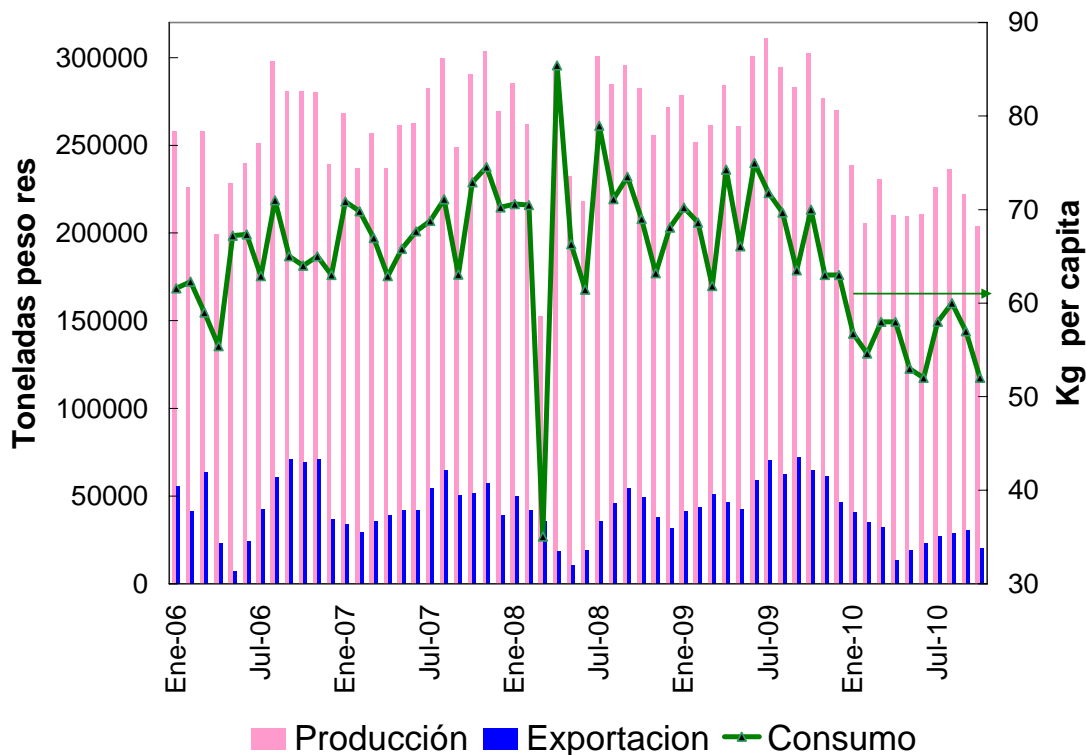


ganadera, lo que ha tenido un impacto sensible sobre el nivel de precios de la hacienda, particularmente, en la segunda mitad del mes de octubre.

En los primeros **diez meses de este año**, la faena total de bovinos no llega a los **10 millones de cabezas**, el 75 por ciento del total acumulado a esa fecha en 2009, lo que implica casi 3.5 millones de vacunos menos. Al llevar la comparación hacia atrás, se comprueba que la caída supera 2.2 millones de cabezas respecto del número sacrificado en los primeros diez meses de 2007 y 2008.

En términos de la producción de carnes vacuna, calculamos que se han acumulado **2.2 millones de toneladas peso res**. Ello implicaría una merma del 22 por ciento respecto de igual lapso del año pasado, es decir más de **637 mil toneladas, el equivalente a tres meses de producción acumulada**.

Evolución de la Producción, Exportaciones y Consumo per capita



La escasez de carnes bovina ha retrotraído el consumo per capita a un equivalente de 52 kilogramos por habitante/año, pero el impacto fue aún más acusado sobre las exportaciones, que en los últimos meses ha participado con el 10 por ciento de la producción agregada menos de la mitad de la proporción que históricamente tuvo el sector exportador dentro de la oferta total.



CONSORCIO DE EXPORTADORES
DE CARNES ARGENTINAS

Período	Faena cabezas		Produc ción (*) miles ton peso res	Consumo	
	SE NASA	ONCCA		miles ton peso res	kg/por habitante
2008	12.209.820	14.669.271	3.112	2.682	67,8
2009	13.486.332	16.053.027	3.376	2.712	68
Ene-09	1.096.539	1.311.459	279	237	70
Feb-09	1.008.351	1.213.668	252	209	69
Mar-09	1.044.926	1.259.783	262	209	62
Abr-09	1.126.012	1.342.224	284	243	74
May-09	1.041.107	1.241.788	261	223	66
Jun-09	1.210.139	1.427.990	301	245	75
Jul-09	1.234.381	1.458.327	311	243	72
Ago-09	1.174.203	1.390.996	295	236	70
Sep-09	1.114.827	1.333.403	283	208	64
Oct-09	1.211.840	1.439.888	303	237	70
Nov-09	1.129.328	1.324.906	277	216	63
Dic-09	1.094.679	1.308.594	270	206	63
Ene-10	931.110	1.133.402	239	197	57
Feb-10	791.740	967.037	205	169	55
Mar-10	881.128	1.104.830	231	198	58
Abr-10	796.121	974.203	210	193	58
May-10	767.763	932.184	209	181	53
Jun-10	778.337	944.503	210	187	52
Jul-10	831.175	1.001.106	226	198	58
Ago-10	873.958	1.039.082	237	205	60
Sep-10	803.890	979.915	222	192	57
Oct-10	730.169	900.000	204	184	52
Comparación respecto del acumulado / promedio del período					
2010	8.185.391	9.976.263	2.194	1.904	56
2009	11.262.325	13.419.527	2.829	2.290	69
2008	10.147.529	12.185.756	2.607	2.245	68
2007	10.338.236	12.272.629	2.645	2.202	68
2006	9.361.166	11.043.092	2.520	2.052	64
2005	10.054.806	11.976.861	2.603	1.974	62
2004	9.932.751	11.821.628	2.491	1.992	64
2003	8.316.565	10.225.538	2.180	1.868	61
2002	7.952.420	9.631.023	2.116	1.811	61
Variación % ENERO OCTUBRE					
2010/09	-27,3	-25,7	-22,5	-16,9	-19,0
2010/08	-19,3	-18,1	-15,9	-15,2	-18,0
2010/07	-20,8	-18,7	-17,1	-13,5	-17,7
2010/06	-12,6	-9,7	-13,0	-7,2	-12,0
2010/05	-18,6	-16,7	-15,7	-3,5	-9,4

Fuente: Consorcio de Exportadores de Carnes Argentinas a partir de datos de SENASA
Lic. Stella M. Martínez, 17/11/10