



# EXPORTACIONES DE CARNES BOVINAS

ABRIL – PRIMER CUATRIMESTRE 2016 (Cifras provisorias)

- Exportaciones estables
- Primer cuatrimestre: 78 mil toneladas
- China: destino más dinámico
- Proyección para el mes de mayo: nivel similar

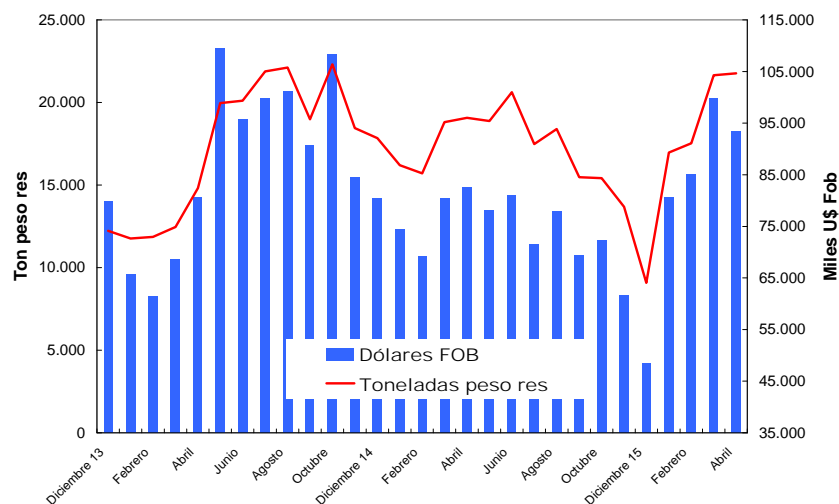
De acuerdo a datos proporcionados por fuentes privadas, en **ABRIL de 2016**, las exportaciones de carnes bovinas sumaron **14.6 miles de toneladas peso producto**, equivalentes a **21.8 miles toneladas peso res**, un volumen similar al dato corregido para **MARZO**, que fue de 21.6 miles de toneladas.

En el período analizado, hubo una baja en el rubro de las carnes **enfriadas** que se compensó con un ligero incremento en las **congeladas**.

En el caso de las carnes **enfriadas**, no contamos la desagregación de la cuota Hilton, pero todo indica que el total remitido fue inferior al del período precedente, dado que según datos de la Comisión Europea, en el mes de abril se certificaron alrededor de dos mil toneladas - unas mil menos que en marzo- . Asimismo, tuvieron una baja los embarques hacia **Chile**.

El crecimiento en las carnes **congeladas** se concentró en **China**, que absorbió la mitad de los envíos del mes y compensó la disminución de **Israel**, el segundo destino en orden de importancia. Entre ambos sumaron el equivalente al 80 por ciento del total facturado y el resto se fragmentó en una serie de mercados con muy escaso peso relativo. Después de Alemania, **China** fue el destino más importante para las exportaciones argentinas de carnes bovinas, aunque el primero en términos de volumen.

EXPORTACIONES DE CARNES BOVINAS





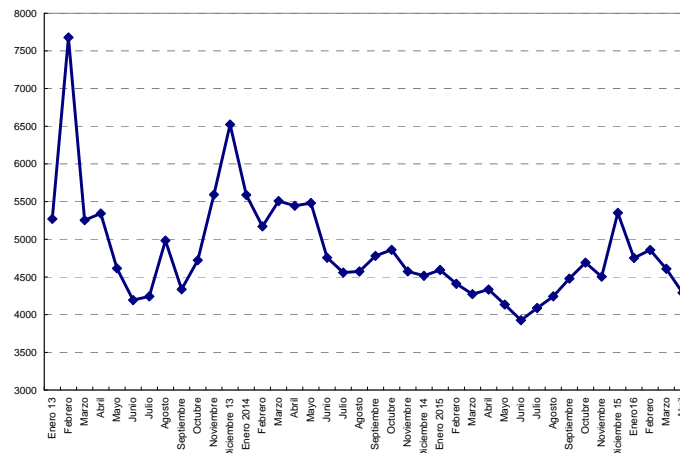
CONSORCIO DE EXPORTADORES  
DE CARNES ARGENTINAS

El **precio medio** de las exportaciones experimentó una disminución. Ello estaría vinculado con la mayor participación de carnes congeladas, y la menor firmeza que tanto **China** como **Israel** han demostrado en el mes comentado.

### Precio Medio Exportaciones de Carnes US\$/ tonelada peso producto Variación porcentual respecto de

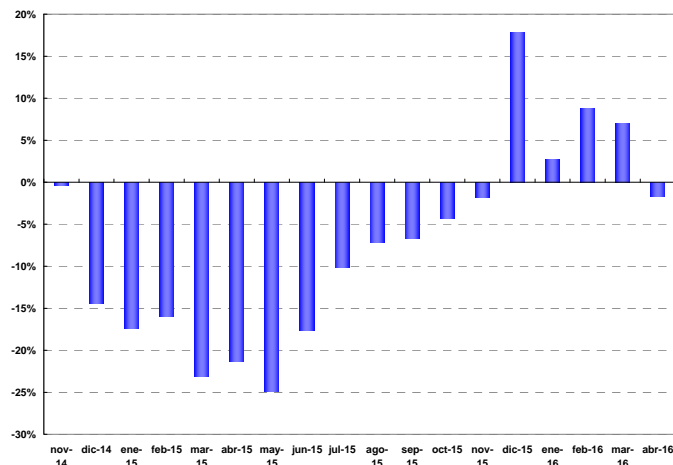
	Dic.15/ Nov.15	Ene.16/ Dic.15	Feb.16/Ene.16	Mar.16/Feb.16	Abr.16/Mar.16	Abr.26/Abr.15
<b>Enfriadas</b>	<b>-7,0%</b>	<b>-8,1%</b>	<b>0,7%</b>	<b>1,8%</b>	<b>-2,1%</b>	<b>3,3%</b>
UE	0,9%	0,8%	-0,5%	-3,5%	-0,5%	7,0%
Otros destinos	10,5%	-6,7%	-0,4%	-2,3%	2,6%	0,2%
Chile	5,4%	1,4%	-3,2%	-2,4%	-0,5%	-1,0%
<b>Congeladas</b>	<b>8,7%</b>	<b>1,2%</b>	<b>5,7%</b>	<b>-4,7%</b>	<b>-8,0%</b>	<b>-2,5%</b>
Israel	1,0%	6,1%	1,9%	-7,3%	-3,5%	2,0%
Rusia			42,0%	22,8%	-6,9%	1,2%
Brasil	5,3%	4,0%	-0,2%	1,4%	-1,3%	-26,8%
China	1,8%	2,0%	5,8%	1,1%	-5,7%	-3,7%
<b>TOTAL</b>	<b>18,0%</b>	<b>-13,3%</b>	<b>5,1%</b>	<b>-4,9%</b>	<b>-6,9%</b>	<b>-1,7%</b>

### Precio Medio de las exportaciones de carnes bovinas En dólares/tonelada peso res



Con relación a un año atrás, los **precios medios** registraban una tendencia positiva que se ha esterilizado en el mes comentado.

### Variación % precio medio respecto doce meses atrás





El valor total facturado fue de **93 millones de dólares**, 6.4 por ciento menor a marzo último.

Las **menudencias** exportadas sumaron 8 mil de toneladas por un valor de 14.6 millones de dólares, lo que implicó una baja del 12 por ciento respecto del período anterior y obedece a menores exportaciones hacia **Rusia**.

En síntesis, en ABRIL de 2016, el total facturado en concepto de carnes y menudencias de origen bovino fue de **108 millones de dólares**.

### **Cuota Hilton**

Lamentablemente, no se han resuelto las deficiencias en los datos proporcionados por la Aduana, por lo que este mes tampoco ha sido posible discriminar las exportaciones realizadas en el marco tanto de la cuota Hilton como del contingente 481 y por el momento, desconocemos cuándo podremos reanudar la provisión de esta información estadística.

De acuerdo a datos publicados por la Comisión Europea, al 30 de abril de 2016, se certificaron operaciones dentro del contingente Hilton por un total de 19.407 toneladas, como se mencionara, 2 mil toneladas más que al cierre de marzo de 2016. En consecuencia, se cumplió con el 66 por ciento del total.

#### **CUOTA HILTON Certificación del ejercicio 2015/16 (\*)**

En toneladas peso producto

	INDUSTRIA	PRODUCTORES	TOTAL
ASIGNACIÓN	28.093	1.407	29.500
Comisión Europea	Certificado al	30/04/2016	19.407
REMANENTE			10.093
% CUMPLIMIENTO			65,8

(\*)Fuente: Consorcio de Exportadores de Carnes Argentinas a partir de datos privados, UCESCI – Disposición N° 6/15 y Comisión Europea

Recalamos que esta información se limita a las operaciones certificadas y que no contiene el total de embarques realizados a lo largo de abril de 2016, por las razones antes mencionadas. Aun con esta limitación, es evidente que a este ritmo no se alcanzará a cumplimentar el total asignado para este ejercicio, quedando un remanente que oscilaría en 6000 – 7000 toneladas.

### **Cuota UE 481**

De acuerdo a la información de la Comisión Europea, en este ejercicio la ejecución ha seguido siendo firme y es probable que prácticamente se complete a su término. En el primer trimestre de 2016, quedó un remanente de 747 toneladas, que se volcó al último trimestre del ejercicio 2015/16, como prevé la reglamentación de este contingente.

A la fecha, ya se han ejecutado 43700 toneladas y queda un saldo de 4529 toneladas.

### UE – Utilización cuota 481 al 31/05/2016 (\*)

Order number	Origins	Start date	End date	Balance
92202	Multiple origins	01/10/2016	31/12/2016	12050000 Kilogram
92202	Multiple origins	01/07/2016	30/09/2016	12050000 Kilogram
92202	Multiple origins	01/04/2016	30/06/2016	4529522 Kilogram
92202	Multiple origins	01/01/2016	31/03/2016	0 Kilogram
92202	Multiple origins	01/10/2015	31/12/2015	0 Kilogram
92202	Multiple origins	01/07/2015	30/09/2015	0 Kilogram
92202	Multiple origins	01/04/2015	30/06/2015	609402 Kilogram
92202	Multiple origins	01/01/2015	31/03/2015	0 Kilogram

(\*) La fuente no discrimina el origen de las importaciones

Fuente: Comisión Europea

### Carnes Enfriadas

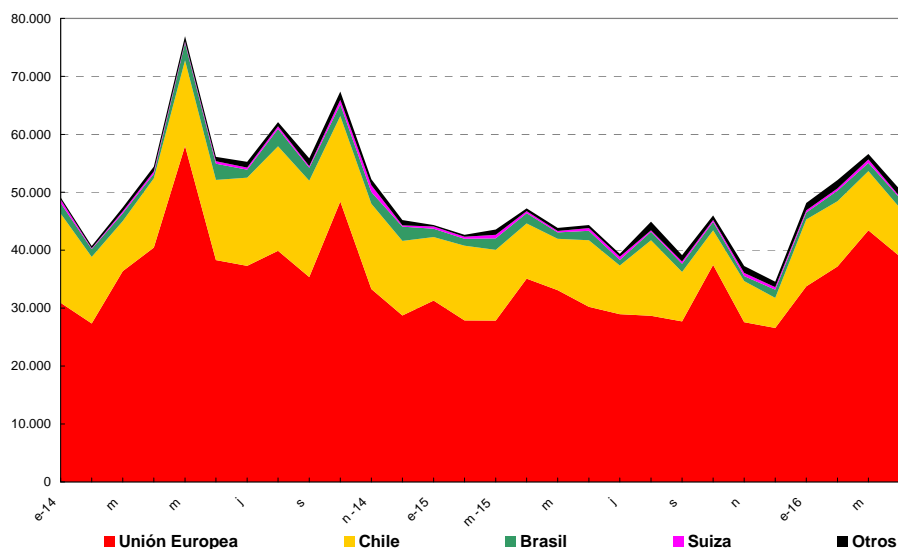
En el período comentado, las exportaciones de carnes **enfriadas** experimentaron una disminución respecto del período anterior, aunque es importante tomar en consideración que se había tratado del de mayor volumen desde octubre de 2014.

La caída fue consecuencia de menores embarques tanto a la **UE**, seguramente por la reducción en el ritmo de embarques de **cuota Hilton**, así como también, hacia **Chile**.

En el período analizado hubo un incremento en **Brasil**, aunque dentro del limitado rango que ha venido caracterizando sus compras.

De momento las exportaciones de carnes enfriadas a mercados alternativos siguen siendo muy escasas y concentran en **UE** y **Chile** el 94 por ciento del total, correspondiendo al bloque comunitario más de las tres cuartas partes del total facturado.

**Exportaciones de carnes enfriadas por destino**  
En miles de dólares





## Exportaciones de carnes bovinas Enfriadas Por Destino Participación % en valor exportado

														ENERO - ABRIL		AÑOS				
	a-15	m	j	j	a	s	o	n	d	e-16	f	m	a	2016	2015	2011	2012	2013	2014	2015
Unión Europea	74%	76%	68%	74%	64%	71%	81%	74%	77%	70%	71%	77%	77%	73,9%	68,7%	75,0%	68%	68%	69%	71%
Chile	20%	20%	28%	21%	29%	22%	13%	19%	15%	24%	22%	18%	17%	20,0%	25,6%	18,6%	25%	27%	25%	23%
Brasil	4%	2%	4%	2%	3%	4%	3%	2%	4%	3%	4%	2%	3%	3,0%	3,6%	4,6%	5%	3%	4%	3%
Suiza	1%	1%	1%	1%	1%	1%	1%	1%	1%	1%	1%	1%	0%	0,8%	1,0%	1,2%	1%	1%	1%	1%
Otros	1%	1%	1%	1%	3%	3%	2%	3%	3%	3%	2%	2%	2%	2,3%	1,1%	0,6%	1%	1%	2%	2%
<b>TOTAL</b>	<b>100%</b>	<b>100%</b>	<b>100%</b>	<b>100%</b>	<b>100%</b>	<b>100%</b>	<b>100%</b>	<b>100%</b>	<b>100%</b>	<b>100%</b>	<b>100%</b>	<b>100%</b>	<b>100%</b>	<b>100%</b>	<b>100%</b>	<b>100,0%</b>	<b>100%</b>	<b>100%</b>	<b>100%</b>	<b>100%</b>

En los primeros cuatro meses de 2016, las exportaciones de carnes **enfriadas** han experimentado un incremento del 7 por ciento en volumen; una mayor participación de operaciones hacia la **Unión Europea** han determinado que en valor hayan experimentado un alza del 17 por ciento, en comparación a igual lapso del año pasado.

El crecimiento de los embarques de carnes enfriadas verificado en lo que va de 2016 se encuentra sustentado en la **Unión Europea**, que ha compensado la retracción del mercado chileno, en el que la menor competitividad de nuestro país le ha representado una pérdida de participación.

## Exportaciones de carnes bovinas Enfriadas - Por Destino

En miles de toneladas peso producto

														ENERO - ABRIL		2016	2015	Var. %
	a-15	m	j	j	a	s	o	n	d	e-16	f	m	a	2016	2015			
Unión Europea	3.008	2.823	2.639	2.483	2.477	2.340	3.072	2.146	2.049	2.586	2.860	3.463	3.121	12.031	10.189	18%		
Chile	1.828	1.716	2.166	1.617	2.405	1.584	1.149	1.385	964	2.105	2.127	1.977	1.635	7.844	8.723	-10%		
Brasil	166	110	164	103	160	166	170	112	168	150	222	167	205	744	567	31%		
Suiza	26	22	36	42	22	32	22	40	30	26	24	40	16	106	126	-16%		
Otros	41	44	40	46	223	136	79	156	101	157	166	113	148	584	225	160%		
<b>TOTAL</b>	<b>5.068</b>	<b>4.714</b>	<b>5.046</b>	<b>4.291</b>	<b>5.287</b>	<b>4.258</b>	<b>4.492</b>	<b>3.839</b>	<b>3.311</b>	<b>5.023</b>	<b>5.399</b>	<b>5.760</b>	<b>5.126</b>	<b>21.309</b>	<b>19.829</b>	<b>7%</b>		

En miles de Dólares FOB

														2016	2015	Var. %
	a-15	m	j	j	a	s	o	n	d	e-16	f	m	a			
Unión Europea	35.097	33.105	30.235	28.945	28.678	27.692	37.448	27.573	26.571	33.784	37.195	43.439	38.946	153.364	122.104	26%
Chile	9.494	8.871	11.459	8.408	13.041	8.542	5.979	7.091	5.201	11.518	11.263	10.217	8.406	41.404	45.591	-9%
Brasil	1.803	1.083	1.672	956	1.439	1.399	1.480	871	1.415	1.209	1.836	1.390	1.702	6.137	6.432	-5%
Suiza	356	273	445	547	293	404	318	530	435	377	373	648	248	1.646	1.705	-3%
Otros	442	509	516	514	1.486	1.102	769	1.187	925	1.268	1.438	921	1.234	4.862	1.942	150%
<b>TOTAL</b>	<b>47.193</b>	<b>43.842</b>	<b>44.328</b>	<b>39.371</b>	<b>44.938</b>	<b>39.139</b>	<b>45.994</b>	<b>37.251</b>	<b>34.547</b>	<b>48.156</b>	<b>52.106</b>	<b>56.614</b>	<b>50.537</b>	<b>207.413</b>	<b>177.774</b>	<b>17%</b>

Precio Medio: Dólares/ Tonelada p.p.

														2016	2015	Var. %
	a-15	m	j	j	a	s	o	n	d	e-16	f	m	a			
Unión Europea	11.667	11.726	11.456	11.656	11.576	11.836	12.190	12.848	12.966	13.063	13.004	12.544	12.478	12.748	11.984	6%
Chile	5.194	5.171	5.289	5.198	5.422	5.395	5.202	5.120	5.397	5.472	5.295	5.168	5.142	5.279	5.226	1%
Brasil	10.882	9.825	10.217	9.313	8.987	8.436	8.729	7.750	8.435	8.078	8.265	8.302	8.305	8.247	11.347	-27%
Suiza	13.883	12.632	12.277	13.169	13.529	12.528	14.630	13.319	14.722	14.523	15.870	16.081	15.086	15.500	13.538	14%
Otros	10.840	11.667	12.880	11.178	6.668	8.083	9.725	7.633	9.131	8.092	8.652	8.173	8.322	8.325	8.645	-4%
<b>TOTAL</b>	<b>9.312</b>	<b>9.300</b>	<b>8.785</b>	<b>9.175</b>	<b>8.499</b>	<b>9.193</b>	<b>10.240</b>	<b>9.704</b>	<b>10.433</b>	<b>9.586</b>	<b>9.651</b>	<b>9.828</b>	<b>9.860</b>	<b>9.734</b>	<b>8.965</b>	<b>9%</b>

## Carnes Congeladas

Luego del pico verificado a mediados de 2015, los embarques de carnes **congeladas** venían retrocediendo mes a mes, acompañando la reducción de los embarques hacia **China**. En diciembre, tocaron uno de los puntos más bajos de los últimos años. Con el cambio del contexto sectorial provocado por la eliminación de los derechos de exportación y la devaluación de nuestra moneda, se dio una importante recuperación, aunque ese impulso inicial se ha ralentizado y es improbable que se sostenga en la actual coyuntura.

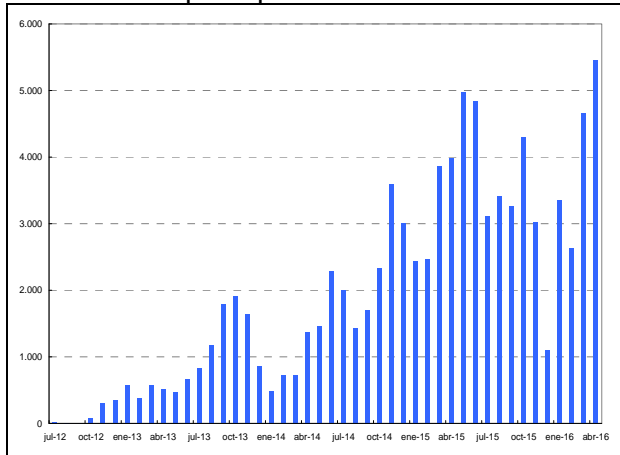
**China** e **Israel** fueron los principales sustentos de esa mejora, que también se ha reflejado sobre el total de las exportaciones argentinas de carnes bovinas.

En el período comentado, las ventas hacia **China** fueron las más altas desde que se abrió el mercado chino de acuerdo a estos datos preliminares. Entre enero y abril han



aumentado un 26 por ciento en comparación a igual lapso del año pasado. Con más de 67 millones de dólares, se ha convertido en el segundo destino de las carnes argentinas luego de **Alemania**.

### Evolución de las exportaciones de carnes congeladas hacia CHINA En toneladas peso producto



AÑO	Ton pp	US\$	US \$/ton pp
2012	769	3.161.840	4.109
2013	11.407	48.968.630	4.293
2014	21.137	96.492.803	4.565
2015	40.807	173.074.318	4.241
<b>Primer Cuatrimestre</b>			
2015	12.766	52.870.256	4.142
2016	16.091	67.291.968	4.182
<b>Var. %</b>	<b>26,0%</b>	<b>27,3%</b>	<b>1,0%</b>

**Israel** también ha tenido un alza considerable, y su mayor incidencia impactó favorablemente sobre los precios medios en los primeros meses de este año, pero esta mejora ha quedado diluida por **China**.

El resto de los mercados mantuvo su escasa ponderación. Se destaca la reaparición de **Marruecos**, con exportaciones de carnes con hueso a un precio medio de 3200 dólares la tonelada y también de **Venezuela**, que no operaba desde junio de 2015.

**Brasil** mantiene la posición de tercer destino en el ranking de nuestras exportaciones de carnes congeladas con un modesto 7 por ciento, circunstancia ligada a la fuerte baja de la cotización de la picanha.

**Rusia y Hong Kong** se han mantenido en volúmenes muy limitados.

### Exportaciones de Carnes Congeladas Participación % por Destino en valor

	ENERO - ABRIL												AÑOS							
	a-15	m-15	j-15	j-15	a-15	s-15	o-15	n-15	d-15	e-16	f-16	m-16	a-16	2016	2015	2011	2012	2013	2014	2015
Israel	24%	12%	16%	26%	37%	40%	13%	27%	44%	43%	46%	35%	28%	37%	29%	36,9%	47,4%	35,8%	25,6%	26,7%
Rusia	5%	5%	8%	8%	4%	1%	2%	2%	0%	1%	0%	0%	2%	1%	4%	15,3%	11,8%	14,4%	20,7%	4,2%
Venezuela	5%	4%	2%	0%	0%	0%	0%	0%	0%	0%	6%	4%	3%	3%	4%	9,1%	5,8%	3,4%	1,1%	1,8%
Brasil	11%	8%	5%	9%	8%	5%	7%	9%	13%	7%	5%	6%	8%	7%	11%	14,8%	18,9%	14,4%	14,0%	9,0%
Hong Kong	0%	1%	1%	1%	0%	0%	1%	2%	3%	1%	0%	1%	1%	1%	1%	2,4%	2,4%	3,1%	2,5%	0,8%
Marruecos	0%	0%	0%	0%	0%	0%	0%	0%	0%	0%	4%	3%	2%	3%	0%	4,4%	0,0%	4,7%	0,0%	0,0%
Unión Europea	4%	4%	2%	5%	3%	2%	3%	2%	1%	4%	4%	2%	3%	4%	4%	12,4%	6,4%	4,5%	4,7%	3,5%
<b>China</b>	<b>47%</b>	<b>60%</b>	<b>57%</b>	<b>42%</b>	<b>45%</b>	<b>48%</b>	<b>71%</b>	<b>54%</b>	<b>35%</b>	<b>46%</b>	<b>33%</b>	<b>46%</b>	<b>51%</b>	<b>45%</b>	<b>41%</b>	<b>0,0%</b>	<b>0,5%</b>	<b>14,5%</b>	<b>25,7%</b>	<b>48,5%</b>
Otros	5%	6%	8%	9%	3%	4%	3%	4%	3%	1%	1%	2%	3%	2%	6%	4,6%	6,7%	5,3%	5,8%	5,4%
<b>TOTAL</b>	<b>100%</b>	<b>100%</b>	<b>100%</b>	<b>100%</b>	<b>100%</b>	<b>100%</b>	<b>100%</b>	<b>100%</b>	<b>100%</b>	<b>100%</b>	<b>100%</b>	<b>100%</b>	<b>100%</b>	<b>100%</b>	<b>100%</b>	<b>100,0%</b>	<b>100,0%</b>	<b>100,0%</b>	<b>100,0%</b>	<b>100,0%</b>

En el primer cuatrimestre de 2016, las exportaciones de carnes **congeladas** sumaron 31 mil toneladas, y si bien revelan un incremento del 17 por ciento al compararlo con 2015, siguen en un orden de magnitud que está **por debajo de nuestros registros históricos**.





## Menudencias

En abril de 2016, los embarques de menudencias de origen vacuno sumaron algo más de 8 mil toneladas, una cifra 14 por ciento inferior a marzo.

La caída se concentró en **Rusia**, dado que **Hong Kong** se mantuvo relativamente estable. Estos destinos lideran las exportaciones y concentran entre ambos más de las tres cuartas partes de su valor total.

Entre los mercados de menor ponderación se observaron alzas en **Tailandia** y **Sudáfrica**, mientras que se redujeron **Perú** y **Vietnam**

El hígado, mondongo y librillo fueron las menudencias más exportadas.

## Exportaciones de menudencias

En toneladas peso producto

Posición	a-15	m	j	j	a	s	o	n	d	e-16	f	m	a
Despojos de animales de la especie bovina: hígado	2.184	1.939	2.423	2.318	2.150	2.174	2.385	1.972	1.665	3.399	2.009	2.091	1.462
Despojos bovinos: los demas	1.942	1.535	1.624	1.630	1.432	2.212	2.536	2.171	1.100	2.685	1.908	1.977	1.783
Despojos bovinos: Sesos, quijadas, pulmon, corazon, riñones, ctro de entraña,e	1.467	1.664	1.560	1.541	1.920	1.612	1.916	1.540	798	2.107	1.613	1.584	1.415
Menudencias congeladas de animales de especie bovina env > 5kg	1.950	1.632	1.245	692	1.777	1.625	1.793	2.048	931	2.776	2.002	1.988	1.737
Despojos de animales de la especie bovina: lenguas: las demas	268	734	634	795	363	378	338	464	185	300	165	476	251
Despojos de animales de la especie bovina: rabos	433	487	379	474	469	659	471	520	254	676	825	625	805
Menudencias congeladas de animales de especie bovina env <= 5kg	273	484	270	172	285	529	518	471	72	382	367	609	509
Despojos de animales de la especie bovina: lenguas sin epitelio	0	64	56	46	41	2	13	29	7	69	20	40	92
Despojos bovinos: Moleja de corazn y moleja de cogote	3	1	4	5	6	8	1	1	4	8	7	5	3
<b>TOTALES</b>	<b>8.520</b>	<b>8.540</b>	<b>8.196</b>	<b>7.673</b>	<b>8.443</b>	<b>9.200</b>	<b>9.970</b>	<b>9.217</b>	<b>5.017</b>	<b>12.403</b>	<b>8.916</b>	<b>9.397</b>	<b>8.058</b>

## Total exportaciones de carnes y menudencias de origen bovino

En el **primer cuatrimestre de 2016**, las exportaciones de carnes bovinas sumaron **78 mil toneladas peso res, 12 por ciento superiores a igual lapso de 2015**. En el período analizado, el aumento se basó en mayores embarques tanto de carnes **enfriadas** como **congeladas** – incluyendo la reaparición de embarques con hueso-; si bien fue levemente superior el alza en las congeladas, fundamentalmente, por la contribución de **CHINA**.

El valor total acumulado fue de **359 millones de dólares**, que trepó a **421 millones con las menudencias** de origen vacuno, una cifra 13 por ciento superior al lapso enero – abril de 2015, que refleja la mejora verificada en el valor medio.





CONSORCIO DE EXPORTADORES  
DE CARNES ARGENTINAS

EXPORTACIONES DE CARNES Y MENUDENCIAS BOVINAS											
TONELADAS PESO PRODUCTO	abr-16	mar-16	abr-15	Acumulado			Var. % respecto de			Doce meses a ABRIL	
				2016	mar-16	abr-15	Acum. 2015	2016	2015	Var %	
Carnes enfriadas con hueso	0	0	0	0			-58,4	1	2	-71,2	
Carnes enfriadas desosadas	5.126	5.760	5.068	21.308	-11,0	1,1	7,5	56.546	65.564	-13,8	
Carnes congeladas con hueso	460	435	59	1.443	5,7	679,8	738,8	1.823	912	100,0	
Carnes congeladas desosadas	8.995	8.338	7.566	29.415	7,9	18,9	12,2	79.126	85.688	-7,7	
Carnes procesadas	40	22	22	128	86,7	86,7	-41,1	614	1.444	-57,5	
<b>CARNES BOVINAS</b>	<b>14.621</b>	<b>14.555</b>	<b>12.714</b>	<b>52.294</b>	<b>0,5</b>	<b>15,0</b>	<b>12,6</b>	<b>138.110</b>	<b>153.609</b>	<b>-10,1</b>	
Menudencias	8.058	9.397	8.520	35.290	-14,2	-5,4	2,6	101.544	103.380	-1,8	
<b>CARNES Y MENUDENCIAS BOVINAS</b>	<b>22.679</b>	<b>23.952</b>	<b>21.234</b>	<b>87.584</b>	<b>-5,3</b>	<b>6,8</b>	<b>8,4</b>	<b>239.654</b>	<b>256.989</b>	<b>-6,7</b>	
<b>En toneladas peso res</b>											
<b>CARNES BOVINAS</b>	<b>21.765</b>	<b>21.658</b>	<b>19.067</b>	<b>77.919</b>	<b>0,5</b>	<b>14,2</b>	<b>11,7</b>	<b>206.958</b>	<b>231.447</b>	<b>-10,6</b>	
<b>MILES DE DÓLARES FOB</b>											
Carnes enfriadas con hueso	0	0	2	3	183,3		-48,7	5	14	-62,2	
Carnes enfriadas desosadas	50.536	56.614	47.191	207.410	-10,7	7,1	16,7	536.818	648.845	-17,3	
Carnes congeladas con hueso	1.220	1.392	107	4.185	-12,4	1036,0	1159,0	4.769	2.377	100,7	
Carnes congeladas desosadas	41.524	41.737	35.233	146.942	-0,5	17,9	15,1	375.433	419.238	-10,4	
Carnes procesadas	105	56	65	409	88,2	62,1	-53,3	2.314	6.243	-62,9	
<b>CARNES BOVINAS</b>	<b>93.386</b>	<b>99.799</b>	<b>82.598</b>	<b>358.949</b>	<b>-6,4</b>	<b>13,1</b>	<b>17,1</b>	<b>919.339</b>	<b>1.076.716</b>	<b>-14,6</b>	
Menudencias	14.577	16.590	16.262	62.147	-12,1	-10,4	-6,5	173.418	228.520	-24,1	
<b>CARNES Y MENUDENCIAS BOVINAS</b>	<b>107.963</b>	<b>116.389</b>	<b>98.860</b>	<b>421.096</b>	<b>-7,2</b>	<b>9,2</b>	<b>12,9</b>	<b>1.092.757</b>	<b>1.305.237</b>	<b>-16,3</b>	
<b>PRECIOS MEDIOS</b>											
Carnes enfriadas con hueso	13.000	4.457	6.983	9.175		86,2	23,4	8.600	6.557	31,2	
Carnes enfriadas desosadas	9.860	9.828	9.312	9.734	0,3	5,9	8,6	9.493	9.896	-4,1	
Carnes congeladas con hueso	2.654	3.200	1.822	2.900	-17,1	45,7	50,1	2.616	2.607	0,3	
Carnes congeladas desosadas	4.616	5.006	4.657	4.996	-7,8	-0,9	2,6	4.745	4.893	-3,0	
Carnes procesadas	2.614	2.593	3.009	3.201	0,8	-13,1	-20,7	3.771	4.324	-12,8	
<b>CARNES BOVINAS</b>	<b>6.387</b>	<b>6.857</b>	<b>6.496</b>	<b>6.864</b>	<b>-6,9</b>	<b>-1,7</b>	<b>3,9</b>	<b>6.657</b>	<b>7.009</b>	<b>-5,0</b>	
Menudencias	1.809	1.765	1.909	1.761	2,5	-5,2	-8,9	1.708	2.210	-22,7	
<b>CARNES Y MENUDENCIAS BOVINAS</b>	<b>4.760</b>	<b>4.859</b>	<b>4.656</b>	<b>4.808</b>	<b>-2,0</b>	<b>2,2</b>	<b>4,1</b>	<b>4.560</b>	<b>5.079</b>	<b>-10,2</b>	
<b>US/ TON PESO RES</b>	<b>4.291</b>	<b>4.608</b>	<b>4.332</b>	<b>4.607</b>	<b>-6,9</b>	<b>-1,0</b>	<b>4,8</b>	<b>4.442</b>	<b>4.652</b>	<b>-4,5</b>	

Fuente: Consorcio de Exportadores de Carnes Argentinas a partir de datos privados y Provisorios

La **Unión Europea** continúa liderando el ranking de nuestros principales destinos, observándose un crecimiento de 3 puntos en su participación en el corriente año. El reciente aumento de **China** le ha dado nuevamente la posición de segundo destino en orden de importancia – si bien encabeza en términos de volumen -, mientras que **Israel** ha retrocedido a la tercera posición, aunque ha acortado diferencia en relación a 2015.

**Chile** le sigue en orden de importancia por su facturación, aunque ha registrado una baja en comparación a los primeros cuatro meses del año pasado.

**Rusia y Hong Kong** ponderan por sus compras de menudencias, pero es cada vez más notoria la pérdida de participación del mercado ruso.





CONSORCIO DE EXPORTADORES  
DE CARNES ARGENTINAS

## Exportaciones de carnes, menudencias y sebos bovinos Principales Destinos

Toneladas peso producto

Miles de dólares FOB

Destinos	ACUMULADO DOCE MESES			Destinos	ACUMULADO DOCE MESES		
	2015/16	2014/15	Var.%		2015/16	2014/15	Var.%
Unión Europea	39.047	35.215	11%	Unión Europea	410.065	464.528	-12%
Israel	22.211	19.253	15%	Israel	122.136	107.238	14%
Rusia	48.587	67.397	-28%	Rusia	69.787	161.180	-57%
Chile	21.805	33.308	-35%	Chile	111.452	169.783	-34%
Brasil	7.205	8.440	-15%	Brasil	45.434	80.786	-44%
Hong Kong	34.634	37.007	-6%	Hong Kong	81.930	111.319	-26%
U.S.A.	143	532	-73%	U.S.A.	593	2.130	-72%
Venezuela	1.175	820	43%	Venezuela	6.836	4.857	41%
Marruecos	1.206	97	1148%	Marruecos	3.858	527	633%
China	44.132	30.682	44%	China	187.496	134.675	39%
Otros	27.798	29.393	-5%	Otros	57.955	71.527	-19%
<b>TOTAL</b>	<b>247.944</b>	<b>262.144</b>	<b>-5%</b>	<b>TOTAL</b>	<b>1.097.544</b>	<b>1.308.548</b>	<b>-16%</b>

## Exportaciones de carnes, menudencias y sebos bovinos Principales Destinos

Precio Medio: Dólares FOB/ton peso producto

Destinos	ACUMULADO DOCE MESES		
	2015/16	2014/15	Var.%
Unión Europea	10.502	13.191	-20%
Israel	5.499	5.570	-1%
Rusia	1.436	2.392	-40%
Chile	5.111	5.097	0%
Brasil	6.306	9.572	-34%
Hong Kong	2.366	3.008	-21%
U.S.A.	4.137	4.005	3%
Venezuela	5.817	5.923	-2%
Marruecos	3.200	5.450	-41%
China	4.249	4.389	-3%
Otros	2.085	2.433	-14%
<b>TOTAL</b>	<b>4.427</b>	<b>4.992</b>	<b>-11%</b>

## Participación de los principales destinos en las exportaciones de carnes, menudencias y sebos bovinos

En porcentajes sobre el valor en dólares FOB

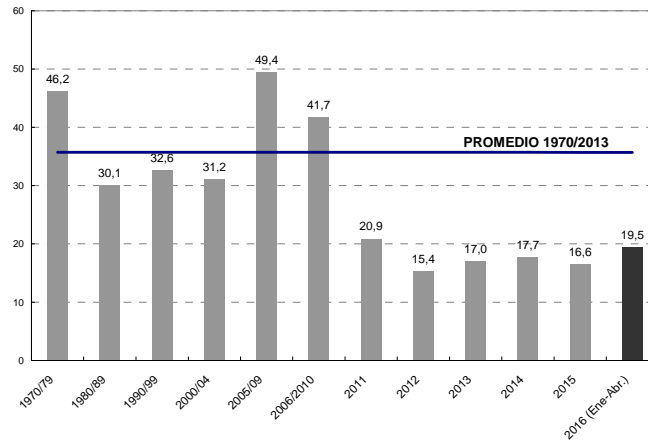
Destinos	ACUMULADO DOCE MESES	
	2015/16	2014/15
Unión Europea	37,4	35,5
Israel	11,1	8,2
Rusia	6,4	12,3
Chile	10,2	13,0
Brasil	4,1	6,2
Hong Kong	7,5	8,5
U.S.A.	0,1	0,2
Venezuela	0,6	0,4
Marruecos	0,4	0,0
China	17,1	10,3
Otros	5,3	5,5
<b>TOTAL</b>	<b>100,0</b>	<b>100,0</b>

## Exportaciones: proyección

En los últimos doce meses, las exportaciones de carnes bovinas suman 207 mil toneladas peso res, 11 por ciento menos respecto de igual lapso en 2014/15.

Después del fuerte impulso observado en los embarques de carnes bovinas en el inicio de 2016, estos parecieran tender a estancarse. La media de los primeros cuatro meses se acerca a 20 mil toneladas peso res, lo que implica una mejora respecto de 2015, pero que anualizada arroja un total de apenas 240 mil toneladas, muy por debajo de nuestro promedio histórico

### Evolución de las exportaciones de carnes bovinas – Promedio Mensual En toneladas peso res



La evolución de los Solicitudes de ROE Rojo aprobadas por la UCESCI al día 27/05/16, anticiparían un nivel similar de exportaciones para el mes de mayo.

### Solicitudes de ROE ROJO aprobadas al 27/05/16 En toneladas

Suma de TONS Etiquetas de fila	Etiquetas de columna			Total general	
	CARNE	CARNE HILTON	MENUDECENCIAS		
02/05/2016	454		126	678	1.257
03/05/2016	779		112	398	1.289
04/05/2016	478		159	560	1.197
05/05/2016	481		120	320	921
06/05/2016	439		165	648	1.252
09/05/2016	416		283	614	1.312
10/05/2016	505		134	453	1.092
11/05/2016	392		158	682	1.232
12/05/2016	213		158	782	1.153
13/05/2016	880		156	208	1.245
16/05/2016	707		309	756	1.772
17/05/2016	687		425	552	1.663
18/05/2016	519		109	212	839
19/05/2016	505		96	241	843
20/05/2016	586		116	644	1.345
23/05/2016	821		107	520	1.447
24/05/2016	1.236		80	658	1.974
26/05/2016	683		238	237	1.158
27/05/2016	1.447		142	154	1.744
Total general	12.227		3.192	9.317	24.736

Fuente. UCESI al 31/05/16

NOTA: Las Solicitudes aprobadas no son utilizadas en su totalidad ni necesariamente en el período en que se presentaron, por lo que no pueden confundirse con las exportaciones.

*Lic. Stella M. Martínez*