

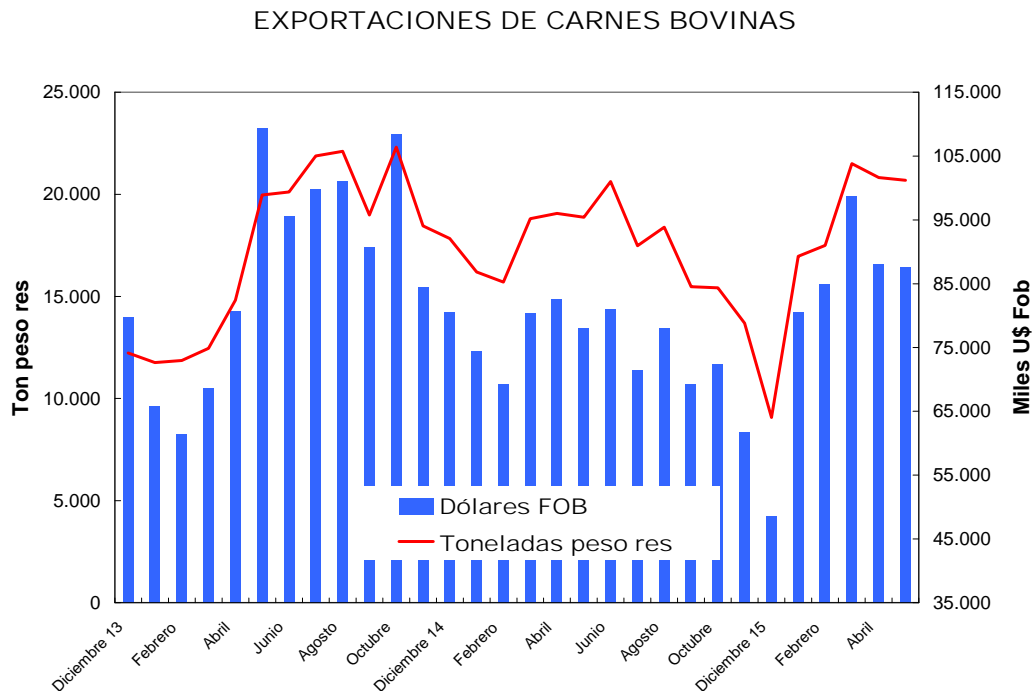


EXPORTACIONES DE CARNES BOVINAS MAYO - ENERO A MAYO DE 2016 (Datos provisorios y preliminares)

- Exportaciones estancadas
- Enero - mayo: 98 mil toneladas
- Fuerte expansión de UE - China: destino más dinámico
- Proyección para el mes de junio: nivel similar

De acuerdo a datos proporcionados por fuentes privadas, en mayo de 2016, las exportaciones de carnes bovinas sumaron **13.9 miles de toneladas peso producto**, equivalentes a **20.7 miles de toneladas peso res**.

Si bien se alcanzó un volumen similar al registrado el mes precedente, hubo un incremento en el rubro de las carnes **enfriadas**, que compensó la baja en carnes **congeladas**.



En el caso de las carnes **enfriadas**, incidió la proximidad del fin del ejercicio **Hilton 2015/16**, que provocó un importante crecimiento en el total remitido hacia la **Unión Europea**. Ello además se vio acompañado de mayores ventas hacia **Chile**. El resto de los destinos se mantuvo en guarismos reducidos.

Los embarques de carnes **congeladas** experimentaron una baja del 7 por ciento en comparación a abril último, aunque los destinados al mercado chino tocaron un nivel récord: 6265 toneladas.



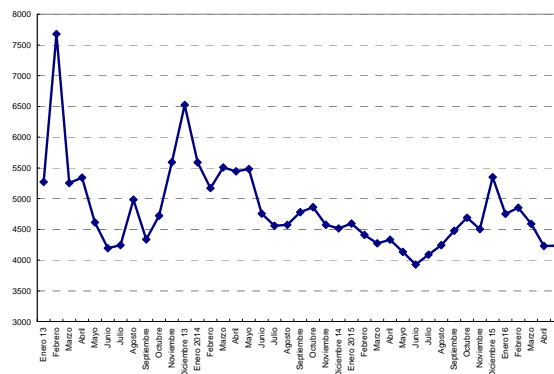
CONSORCIO DE EXPORTADORES
DE CARNES ARGENTINAS

El **precio medio de las exportaciones** se mantuvo estable, como consecuencia de que se compensó la mayor participación de las carnes enfriadas con una disminución en el precio promedio de las carnes congeladas por la importante incidencia de China, que adquiere productos de menor valor unitario.

Precio Medio Exportaciones de Carnes
US\$/ tonelada peso producto
Variación porcentual respecto de

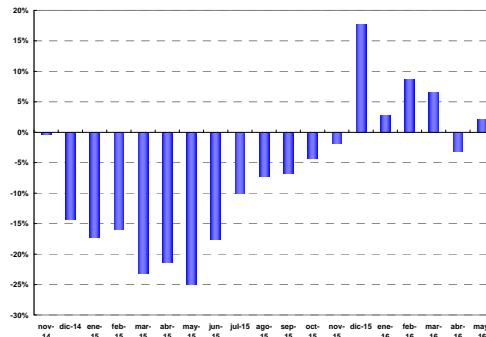
	Ene.16/ Dic.15	Feb.16/Ene.16	Mar.16/Mar.15	Abr.26/Abr.15	May.16/Abr.16	May.26/May.15
Enfriadas	-8,1%	0,5%	13,2%	3,2%	-6,9%	-3,8%
UE	0,8%	-0,5%	23,8%	7,0%	-2,3%	4,0%
Otros destinos	-6,7%	-0,4%	-1,5%	0,2%	-3,0%	0,5%
Chile	1,4%	-3,2%	-0,7%	-1,0%	-2,7%	-3,2%
Congeladas	1,2%	8,9%	0,0%	-2,4%	-7,1%	-3,4%
Israel	6,1%	1,9%	6,1%	2,0%	4,7%	6,7%
Rusia		32,3%	-8,0%	1,2%	21,7%	25,1%
Brasil	4,0%	-0,5%	-32,6%	-26,8%	2,9%	-20,0%
China	2,0%	6,4%	0,5%	-3,7%	2,4%	-1,1%
TOTAL	-11,3%	0,9%	6,6%	-3,1%	0,6%	2,1%

Precio Medio de las exportaciones de carnes bovinas
En dólares/tonelada peso res



Con relación a un año atrás, los **precios medios** registraban una tendencia positiva que se ha atenuado con el correr de los meses.

Variación % precio medio respecto doce meses atrás



El **valor total facturado** en mayo de 2016 fue de **88 millones de dólares**, prácticamente igual al del período precedente.

Las **menudencias** exportadas sumaron 7.8 miles de toneladas por un valor de 14 millones de dólares, lo que implicó una baja del 3.6 por ciento respecto de abril de 2016.



En síntesis, en MAYO de 2016, el total facturado en concepto de carnes y menudencias de origen bovino fue de **102 millones de dólares**.

Cuota Hilton

Lamentablemente, no se han resuelto las deficiencias de los datos proporcionados por la Aduana, por lo que no ha sido posible discriminar las exportaciones realizadas en el marco tanto de la cuota Hilton como del contingente 481

De acuerdo a datos publicados por la Comisión Europea, al 31 de mayo de 2016, se certificaron operaciones dentro del contingente Hilton por un total de 21.600 toneladas, ello implica que en el curso del mes de mayo se certificaron 2.193 toneladas. En consecuencia, se cumplió con el 73 por ciento del total.

CUOTA HILTON Certificación del ejercicio 2015/16 (*)

En toneladas peso producto

	INDUSTRIA	PRODUCTORES	TOTAL
ASIGNACIÓN	28.093	1.407	29.500
Comisión Europea	Certificado al	31/05/2016	21.600
REMANENTE			7.900
% CUMPLIMIENTO			73,2

(*)Fuente: Consorcio de Exportadores de Carnes Argentinas a partir de datos privados, UCESCI – Disposición N° 6/15 y Comisión Europea

Recalamos que esta información se limita a las operaciones certificadas y que no contiene el total de embarques realizados a lo largo de mayo de 2016. Aun con esta limitación, es evidente que a este ritmo no se alcanzará a cumplimentar el total asignado para este ejercicio, quedando **un remanente que oscilaría en 6000 toneladas**

Cuota UE 481

De acuerdo a la información de la Comisión Europea, en este ejercicio la cuota prácticamente se ha ejecutado en su totalidad. A la fecha, restan 536 toneladas, y es muy probable que el remanente al 30 de junio sea mínimo, como aconteció al cierre del ejercicio 2014/15.

UE – Utilización cuota 481 al 28/06/2016 (*)

Order number	Origins	Start date	End date	Balance
92202	Multiple origins	01/10/2016	31/12/2016	12050000 Kilogram
92202	Multiple origins	01/07/2016	30/09/2016	12050000 Kilogram
92202	Multiple origins	01/04/2016	30/06/2016	536593 Kilogram
92202	Multiple origins	01/01/2016	31/03/2016	0 Kilogram
92202	Multiple origins	01/10/2015	31/12/2015	0 Kilogram
92202	Multiple origins	01/07/2015	30/09/2015	0 Kilogram
92202	Multiple origins	01/04/2015	30/06/2015	609402 Kilogram
92202	Multiple origins	01/01/2015	31/03/2015	0 Kilogram

(*) La fuente no discrimina el origen de las importaciones

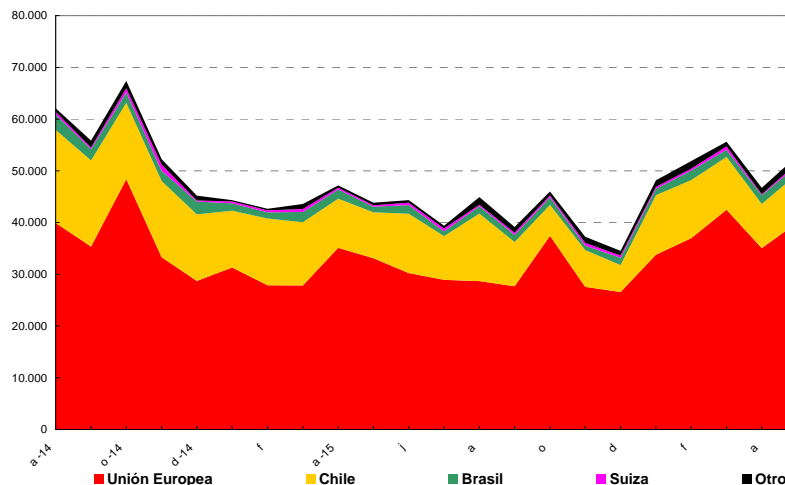
Fuente: Comisión Europea

Carnes Enfriadas

En el período comentado, las exportaciones de carnes **enfriadas** experimentaron un aumento respecto del período anterior, alcanzando uno de los niveles más altos de los últimos meses. Ello está asociado a mayores embarques hacia la UE, en lo que seguramente incidió la proximidad de la finalización del ejercicio Hilton 2015/16. **Chile** también contribuyó con un incremento en las ventas. **Brasil**, el tercero en orden de importancia, se mantuvo estable.

De momento las exportaciones de carnes enfriadas a mercados alternativos siguen siendo muy escasas y concentran en **UE** y **Chile** el 93 por ciento del total, correspondiendo al bloque comunitario más de las tres cuartas partes del total facturado.

Exportaciones de carnes enfriadas por destino
En miles de dólares



Exportaciones de carnes bovinas Enfriadas Por Destino
Participación % en valor exportado

													ENERO - MAYO		AÑOS						
	m -15	j	j	a	s	o	n	d	e-16	f	m	a	m	2016	2015	2011	2012	2013	2014	2015	
Unión Europea	76%	68%	74%	64%	71%	81%	74%	77%	70%	71%	76%	75%	76%	73.8%	70.0%	75.0%	68%	68%	69%	71%	
Chile	20%	26%	21%	29%	22%	13%	19%	15%	24%	22%	18%	18%	18%	19.9%	24.6%	18.6%	25%	27%	25%	23%	
Brasil	2%	4%	2%	3%	4%	3%	2%	4%	3%	4%	2%	4%	3%	3.0%	3.4%	4.6%	5%	3%	4%	3%	
Suiza	1%	1%	1%	1%	1%	1%	1%	1%	1%	1%	0%	1%	1%	0.8%	0.9%	1.2%	1%	1%	1%	1%	
Otros	1%	1%	1%	3%	3%	2%	3%	3%	3%	3%	2%	3%	3%	2.4%	1.1%	0.6%	1%	1%	2%	2%	
TOTAL	100%	100%	100%	100%	100%	100%	100%	100%	100%	100%	100%	100%	100%	100%	100%	100%	100%	100%	100%	100%	100%

En los primeros cinco meses de 2016, las exportaciones de carnes **enfriadas** han experimentado un incremento del 8 por ciento en volumen; una mayor participación de operaciones hacia la **Unión Europea** han determinado que en valor hayan experimentado un alza del 15 por ciento, en comparación a igual lapso del año pasado.

El crecimiento de los embarques de carnes enfriadas verificado en lo que va de 2016 se encuentra sustentado en la **Unión Europea**, que ha compensado la retracción del mercado chileno, en el que la menor competitividad de nuestro país le ha representado una pérdida de participación.



CONSORCIO DE EXPORTADORES
DE CARNES ARGENTINAS

Exportaciones de carnes bovinas Enfriadas - Por Destino

En miles de toneladas peso producto

	m-15	j	j	a	s	o	n	d	e-16	f	m	a	m	ENERO - MAYO		Var. %
Unión Europea	2.823	2.639	2.483	2.477	2.340	3.072	2.146	2.049	2.586	2.843	3.386	2.808	3.280	14.903	13.012	15%
Chile	1.716	2.166	1.617	2.405	1.584	1.149	1.385	964	2.105	2.127	1.977	1.656	1.873	9.738	10.439	-7%
Brasil	110	164	103	160	166	170	112	168	150	222	167	205	192	936	677	38%
Suiza	22	36	42	22	32	22	40	30	26	24	40	13	35	137	148	-7%
Otros	44	40	46	223	136	79	156	101	157	166	113	148	156	740	268	176%
TOTAL	4.714	5.046	4.291	5.287	4.258	4.492	3.839	3.311	5.023	5.382	5.684	4.830	5.535	26.454	24.544	8%

En miles de Dólares FOB

	m-15	j	j	a	s	o	n	d	e-16	f	m	a	m	2016	2015	Var. %
Unión Europea	33.105	30.235	28.945	28.678	27.692	37.448	27.573	26.571	33.784	36.955	42.468	35.059	40.001	188.266	155.209	21%
Chile	8.871	11.459	8.408	13.041	8.542	5.979	7.091	5.201	11.518	11.263	10.217	8.520	9.375	50.893	54.462	-7%
Brasil	1.083	1.672	956	1.439	1.399	1.480	871	1.415	1.209	1.836	1.390	1.702	1.629	7.765	7.515	3%
Suiza	273	445	547	293	404	318	530	435	377	373	648	198	515	2.111	1.979	7%
Otros	509	516	514	1.486	1.102	769	1.187	925	1.268	1.438	921	1.234	1.341	6.203	2.451	153%
TOTAL	43.842	44.328	39.371	44.938	39.139	45.994	37.251	34.547	48.156	51.865	55.643	46.712	52.860	255.237	221.616	15%

Precio Medio: Dólares/ Tonelada p.p.

	m-15	j	j	a	s	o	n	d	e-16	f	m	a	m	2016	2015	Var. %
Unión Europea	11.726	11.456	11.656	11.576	11.836	12.190	12.848	12.966	13.063	12.998	12.541	12.485	12.196	12.633	11.928	6%
Chile	5.171	5.289	5.198	5.422	5.395	5.202	5.120	5.397	5.472	5.295	5.168	5.144	5.006	5.226	5.217	0%
Brasil	9.825	10.217	9.313	8.987	8.436	8.729	7.750	8.435	8.078	8.265	8.302	8.305	8.478	8.294	11.099	-25%
Suiza	12.632	12.277	13.169	13.529	12.528	14.630	13.319	14.722	14.523	15.870	16.081	15.452	14.781	15.363	13.405	15%
Otros	11.667	12.880	11.178	6.668	8.083	9.725	7.633	9.131	8.092	8.652	8.173	8.322	8.611	8.386	9.137	-8%
TOTAL	9.300	8.785	9.175	8.499	9.193	10.240	9.704	10.433	9.586	9.637	9.790	9.671	9.550	9.648	9.030	7%

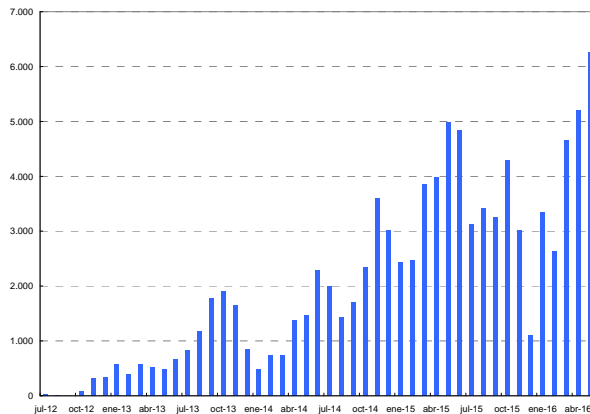
Carnes Congeladas

Luego del pico verificado a mediados de 2015, los embarques de carnes **congeladas** venían retrocediendo mes a mes, acompañando la reducción de los embarques hacia **China**. En diciembre, tocaron uno de los puntos más bajos de los últimos años. Con el cambio del contexto sectorial provocado por la eliminación de los derechos de exportación y la devaluación de nuestra moneda, se dio una importante recuperación en el rubro de las carnes congeladas que llegó a su punto máximo en abril último: el nivel récord de las exportaciones hacia **China** no logró compensar el impacto de la finalización de los contratos con **Israel**.

Los embarques hacia el mercado chino representaron las tres cuartas parte del total facturado dentro del rubro de los congelados, lo que lo convirtió en el principal destino para las exportaciones de carnes argentinas en mayo de 2016 – aún por encima de **Alemania!**-.

Evolución de las exportaciones de carnes congeladas hacia CHINA

En toneladas peso producto



EXPORTACIONES DE CARNES BOVINAS A CHINA

ANO	Ton pp	US\$	US \$/ton pp
2012	769	3.161.840	4.109
2013	11.407	48.968.630	4.293
2014	21.137	96.492.803	4.565
2015	40.807	173.074.318	4.241
Enero - Mayo			
2015	17.750	73.465.331	4.139
2016	22.106	91.911.157	4.158
Var. %	24,5%	25,1%	0,5%

La promisoriosa evolución de las exportaciones hacia **China** no pudo compensar la marcada reducción de **Israel** y el escaso tonelaje de carnes congeladas remitido hacia otros mercados, aunque merece resaltarse el repunte de **Rusia** y la reaparición de



Marruecos, con exportaciones de carnes con hueso a un precio medio de 3200 dólares la tonelada .

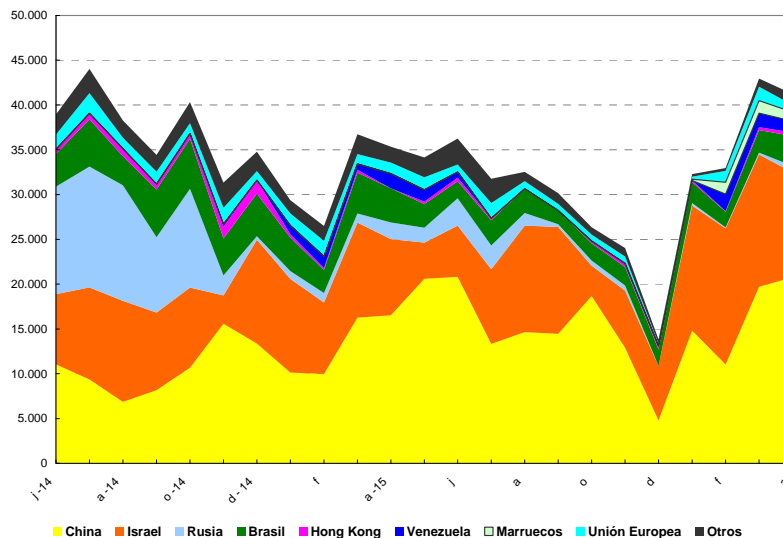
Brasil mantiene la posición de tercer destino en el ranking de nuestras exportaciones de carnes congeladas con un modesto 7 por ciento, circunstancia ligada a la fuerte baja de la cotización de la picanha.

Exportaciones de Carnes Congeladas Participación % por Destino en valor

	PERIODO												ENERO - MAYO							
	m-15	j-15	j-15	a-15	s-15	o-15	n-15	d-15	e-16	f-16	m-16	a-16	m-16	2016	2015	2011	2012	2013	2014	2015
Israel	12%	16%	26%	37%	40%	13%	27%	44%	43%	46%	34%	28%	8%	32%	26%	36.9%	47.4%	35.8%	25.6%	26.7%
Rusia	5%	8%	8%	4%	1%	2%	2%	0%	1%	0%	0%	2%	6%	2%	4%	15.3%	11.8%	14.4%	20.7%	4.2%
Venezuela	4%	2%	0%	0%	0%	0%	0%	0%	0%	6%	4%	3%	0%	3%	4%	9.1%	5.8%	3.4%	1.1%	1.8%
Brasil	8%	5%	9%	8%	5%	7%	9%	13%	7%	5%	6%	8%	5%	6%	11%	14.8%	18.9%	14.4%	14.0%	9.0%
Hong Kong	1%	1%	1%	0%	0%	1%	2%	3%	1%	0%	1%	1%	1%	1%	1%	2.4%	2.4%	3.1%	2.5%	0.8%
Marruecos	0%	0%	0%	0%	0%	0%	0%	0%	0%	4%	3%	2%	2%	2%	0%	4.4%	0.0%	4.7%	0.0%	0.0%
Unión Europea	4%	2%	5%	3%	2%	3%	2%	1%	4%	4%	2%	3%	3%	3%	4%	12.4%	6.4%	4.5%	4.7%	3.6%
China	60%	57%	42%	45%	48%	71%	54%	35%	46%	33%	46%	50%	74%	50%	45%	0.0%	0.5%	14.5%	25.7%	48.5%
Otros	6%	8%	9%	3%	4%	3%	4%	3%	1%	1%	2%	3%	2%	2%	6%	4.6%	6.7%	5.3%	5.8%	5.4%
TOTAL	100%	100%	100%	100%	100%	100%	100%	100%	100%	100%	100%	100%	100%	100%	100%	100.0%	100.0%	100.0%	100.0%	100.0%

Entre enero y mayo de 2016, las exportaciones de carnes **congeladas** sumaron 39 mil toneladas, y si bien revelan un incremento del 13 por ciento al compararlo con 2015, siguen en un orden de magnitud que está **por debajo de nuestros registros históricos**.

Exportaciones de carnes congeladas por destino En miles de dólares



Exportaciones de carnes bovinas CONGELADAS En toneladas peso producto

	PERIODO												ENERO - MAYO			
	m-15	j	j	a	s	o	n	d	e-16	f	m	a	m	2016	2015	Var. %
Israel	720	1.124	1.583	2.131	2.115	582	1.108	1.046	2.261	2.380	2.496	2.054	449	9.639	7.430	30%
Rusia	728	1.192	1.073	536	134	236	242	0	80	54	81	300	707	1.222	2.589	-53%
Venezuela	220	110	0	0	0	0	0	0	0	330	275	220	0	825	990	-17%
Brasil	293	233	370	359	202	288	324	271	332	248	354	476	264	1.673	1.677	0%
Hong Kong	109	148	81	8	0	102	130	118	79	53	84	160	115	490	360	36%
Marruecos	0	0	0	0	0	0	0	0	46	408	435	316	188	1.394	0	
Unión Europea	230	138	248	126	102	89	121	37	38	209	224	127	144	743	994	-25%
China	4.984	4.834	3.119	3.413	3.262	4.298	3.026	1.105	3.348	2.634	4.657	5.202	6.265	22.106	17.750	25%
Otros	563	802	746	175	247	222	155	129	54	76	140	263	140	673	2.435	-72%
TOTAL	7.847	8.583	7.220	6.749	6.062	5.818	5.108	2.705	6.237	6.392	8.746	9.118	8.273	38.767	34.225	13%

En miles de dólares FOB

	PERIODO												ENERO - MAYO			
	m-15	j	j	a	s	o	n	d	e-16	f	m	a	m	2016	2015	Var. %
Israel	4.034	5.699	8.353	11.881	11.925	3.388	6.378	6.075	13.946	15.201	14.772	11.727	2.685	58.332	41.606	40%
Rusia	1.668	3.052	2.649	1.412	328	567	574	0	288	111	205	707	2.026	3.336	6.474	-48%
Venezuela	1.317	659	0	0	0	0	0	0	0	1.898	1.581	1.265	0	4.744	5.880	-19%
Brasil	2.646	1.910	2.827	2.689	1.514	1.940	2.086	1.838	2.334	1.740	2.522	3.342	1.904	11.843	17.303	-32%
Hong Kong	278	393	208	42	1	248	379	395	184	87	312	393	414	1.390	1.216	14%
Marruecos	0	0	0	0	0	0	0	0	147	1.307	1.392	1.012	602	4.460	0	
Unión Europea	1.390	829	1.702	842	740	698	781	256	281	1.278	1.555	785	960	4.859	6.832	-29%
China	20.595	20.825	13.321	14.642	14.454	18.677	12.896	4.794	14.816	11.027	19.701	20.759	25.609	91.911	73.465	25%
Otros	2.215	2.869	2.713	1.036	1.200	834	940	473	283	326	920	1.250	577	3.356	9.310	-64%
TOTAL	34.142	36.236	31.773	32.544	30.163	26.351	24.034	13.832	32.280	32.974	42.960	41.241	34.777	184.231	162.086	14%



Precio Medio: Dólares FOB/ ton pp

	m-15	j	j	a	s	o	n	d	e-16	f	m	a	m	2016	2015	Var. %
Israel	5.602	5.070	5.276	5.576	5.639	5.822	5.755	5.811	6.168	6.388	5.919	5.710	5.979	6.051	5.600	8%
Rusia	2.290	2.560	2.469	2.631	2.448	2.399	2.367		3.612	2.058	2.528	2.354	2.864	2.729	2.501	9%
Venezuela										5.750	5.750	5.750			5.939	-100%
Brasil	9.037	8.185	7.633	7.493	7.502	6.726	6.431	6.770	7.039	7.016	7.115	7.026	7.227	7.078	10.316	-31%
Hong Kong	2.541	2.647	2.563	5.285	5.500	2.425	2.918	3.355	2.332	1.652	3.716	2.460	3.599	2.834	3.375	-16%
Marruecos									3.200	3.200	3.200	3.200	3.200	3.200	3.200	
Unión Europea	6.049	6.018	6.854	6.662	7.275	7.864	6.442	6.943	7.384	6.116	6.947	6.163	6.652	6.544	6.874	-5%
China	4.132	4.308	4.271	4.290	4.431	4.345	4.262	4.339	4.425	4.186	4.230	3.991	4.087	4.158	4.139	0%
Otros	3.936	3.576	3.638	5.923	4.849	3.751	6.047	3.681	5.252	4.265	6.584	4.754	4.108	4.983	3.823	30%
TOTAL	4.351	4.222	4.400	4.822	4.975	4.529	4.706	5.113	5.175	5.158	4.912	4.523	4.204	4.752	4.736	0%

Carnes procesadas

Las exportaciones de carnes procesadas han perdido totalmente importancia dentro del sector: en el mes comentado se embarcado apenas dos contenedores.

Composición de las exportaciones de carnes procesadas En toneladas peso producto

PRODUCTOS	may-15	jun-15	jul-15	ago-15	sep-15	oct-15	nov-15	dic-15	ene-16	feb-16	mar-16	abr-16	may-16
Carne cocida congelada procesada IQF, env <= 5kg	0	97	48	94	0	0	45	25	48	0	0	0	0
Carne cocida congelada procesada IQF, env > 5kg	0	0	0	0	0	0	0	0	0	0	0	0	0
Conservas de animales de especie bovina env <= 5kg	21	0	43	43	0	0	64	0	22	21	22	40	43
Conservas de animales de especie bovina env > 5kg	0	0	0	0	0	0	0	0	0	0	0	0	0
Hamburguesas env <= 5kg	0	0	0	0	6	0	0	0	0	0	0	0	0
Las demas prep. y conservas de animales de especie bovina	0	0	0	0	0	0	0	0	0	0	0	0	0
TOTAL	21	97	91	137	6	0	110	25	69	21	22	40	43

Menudencias

En mayo de 2016, los embarques de menudencias de origen vacuno sumaron 7.8 miles de toneladas, una cifra 2 por ciento inferior al mes precedente.

Rusia compensó parte de la caída del mes anterior, aunque no ha alcanzado los registros de meses anteriores. **Hong Kong** operó en baja. Estos destinos lideran las exportaciones y concentran entre ambos las tres cuartas partes de su valor total.

Entre los mercados de menor ponderación se observaron alzas en **Perú, Congo y Vietnam, junto con Tailandia y Sudáfrica**, estos mercados representaron el 17 por ciento del total facturado en los primeros cinco meses de este año.

Exportaciones de menudencias

En toneladas peso producto

Posicion	m-15	j	j	a	s	o	n	d	e-16	f	m	a	m
Despojos de animales de la especie bovina: higado	1.939	2.423	2.318	2.150	2.174	2.385	1.972	1.665	3.399	2.009	2.091	1.462	1.544
Despojos bovinos: los demas	1.535	1.624	1.630	1.432	2.212	2.536	2.171	1.100	2.685	1.908	1.977	1.741	1.597
Despojos bovinos: Sesos, quijadas, pulmon, corazon, riñones, ctro de entraña,e	1.664	1.560	1.541	1.920	1.612	1.916	1.540	798	2.107	1.613	1.584	1.415	1.473
Menudencias congeladas de animales de especie bovina env > 5kg	1.632	1.245	692	1.777	1.625	1.793	2.048	931	2.776	2.002	1.988	1.789	1.614
Despojos de animales de la especie bovina: lenguas: las demas	734	634	795	363	378	338	464	185	300	165	476	251	373
Despojos de animales de la especie bovina: rabos	487	379	474	469	659	471	520	254	676	825	625	776	784
Menudencias congeladas de animales de especie bovina env <= 5kg	484	270	172	285	529	518	471	72	382	367	609	509	412
Despojos de animales de la especie bovina: lenguas sin epitelio	64	56	46	41	2	13	29	7	69	20	40	92	46
Despojos bovinos: Molleja de corazn y molleja de cogote	1	4	5	6	8	1	1	4	8	7	5	3	2
TOTALES	8.540	8.196	7.673	8.443	9.200	9.970	9.217	5.017	12.403	8.916	9.397	8.038	7.845



TOTAL EXPORTACIONES DE CARNES Y MENUENCIAS DE ORIGEN BOVINO

En los primeros cinco meses de 2016, las exportaciones de carnes bovinas sumaron **98 mil toneladas peso res, 10 por ciento superiores a igual lapso de 2015**. En el período analizado, el aumento se basó en mayores embarques tanto de carnes **enfriadas** como **congeladas** – incluyendo la reaparición de embarques con hueso-; si bien fue levemente superior el alza en las congeladas, fundamentalmente, por la contribución de **CHINA**.

El valor total acumulado fue de **440 millones de dólares**, que trepó a **516 millones con las menudencias** de origen vacuno, una cifra 10 por ciento superior al lapso enero – mayo de 2015, que refleja la mejora verificada en el valor medio.

EXPORTACIONES DE CARNES Y MENUENCIAS BOVINAS										
TONELADAS PESO PRODUCTO	may-16	abr-16	may-15	Acumulado	Var. % respecto de			Doce meses a MAYO		
				2016	abr-16	may-15	Acum. 2015	2016	2015	Var %
Carnes enfriadas con hueso	2	0	0	3			252,9	3	2	36,0
Carnes enfriadas desosadas	5.533	4.830	4.714	26.452	14,5	17,4	7,8	56.976	63.621	-10,4
Carnes congeladas con hueso	236	460	34	1.679	-48,7	585,7	713,3	2.025	707	186,6
Carnes congeladas desosadas	8.037	8.658	7.812	37.087	-7,2	2,9	9,0	78.987	87.360	-9,6
Carnes procesadas	43	40	21	171	6,6	103,6	-28,2	636	1.259	-49,5
CARNES BOVINAS	13.851	13.988	12.582	65.392	-1,0	10,1	10,8	138.626	152.948	-9,4
Menudencias	7.845	8.038	8.540	43.114	-2,4	-8,1	0,4	100.829	102.241	-1,4
CARNES Y MENUENCIAS BOVINAS	21.696	22.027	21.122	108.506	-1,5	2,7	6,4	239.455	255.189	-6,2
En toneladas peso res										
CARNES BOVINAS	20.713	20.816	18.879	97.502	-0,5	9,7	10,0	207.662	230.362	-9,9
S/ MIN.AGROIND.	s/d	21.550	17.459	s/d	s/d	s/d	s/d	s/d	221.533	s/d
MILES DE DÓLARES FOB										
Carnes enfriadas con hueso	12	0	0	15	2633,7		178,9	17	14	26,7
Carnes enfriadas desosadas	52.848	46.712	43.842	255.222	13,1	20,5	15,2	540.788	615.751	-12,2
Carnes congeladas con hueso	704	1.220	45	4.889	-42,3	1475,2	1196,5	5.428	1.798	201,8
Carnes congeladas desosadas	34.073	40.020	34.097	179.343	-14,9	-0,1	10,9	373.735	422.384	-11,5
Carnes procesadas	118	105	64	527	12,3	84,1	-43,9	2.368	5.402	-56,2
CARNES BOVINAS	87.755	88.059	78.048	439.995	-0,3	12,4	14,4	922.337	1.045.349	-11,8
Menudencias	13.997	14.475	16.267	76.042	-3,3	-14,0	-8,1	171.046	221.890	-22,9
CARNES Y MENUENCIAS BOVINAS	101.753	102.534	94.315	516.038	-0,8	7,9	10,4	1.093.383	1.267.239	-13,7
PRECIOS MEDIOS										
Carnes enfriadas con hueso	5.435	13.000		5.876			-21,0	6.105	6.557	-6,9
Carnes enfriadas desosadas	9.551	9.670	9.300	9.648	-1,2	2,7	6,9	9.492	9.678	-1,9
Carnes congeladas con hueso	2.980	2.854	1.298	2.911	12,3	129,7	59,4	2.681	2.546	5,3
Carnes congeladas desosadas	4.240	4.622	4.365	4.836	-8,3	-2,9	1,7	4.732	4.835	-2,1
Carnes procesadas	2.752	2.614	3.044	3.088	5,3	-9,6	-21,8	3.726	4.291	-13,2
CARNES BOVINAS	6.335	6.295	6.203	6.729	0,6	2,1	3,2	6.653	6.835	-2,7
Menudencias	1.784	1.801	1.905	1.764	-0,9	-6,3	-8,5	1.696	2.170	-21,8
CARNES Y MENUENCIAS BOVINAS	4.690	4.655	4.465	4.756	0,7	5,0	3,7	4.566	4.966	-8,0
US/ TON PESO RES	4.237	4.230	4.134	4.513	0,2	2,5	4,0	4.442	4.538	-2,1

Fuente: Consorcio de Exportadores de Carnes Argentinas a partir de datos privados y Provisorios

La **Unión Europea** continúa liderando el ranking de nuestros principales destinos, observándose un crecimiento de 3 puntos en su participación en el corriente año. El reciente aumento de **China** le ha dado nuevamente la posición de segundo destino en orden de importancia – si bien encabeza en términos de volumen -, mientras que **Israel** ha retrocedido a la tercera posición, aunque ha acortado diferencia en relación a 2015.



CONSORCIO DE EXPORTADORES
DE CARNES ARGENTINAS

El cambio más notorio ha sido el vinculado con la consolidación de **China**, si bien ello ha repercutido desfavorablemente sobre los precios medios.

Exportaciones de carnes, menudencias y sebos bovinos Principales Destinos

Toneladas peso producto

Miles de dólares FOB

Destinos	ACUMULADO DOCE MESES			Destinos	ACUMULADO DOCE MESES		
	2015/16	2014/15	Var.%		2015/16	2014/15	Var.%
Unión Europea	39.056	34.107	15%	Unión Europea	411.398	437.589	-6%
Israel	21.948	19.297	14%	Israel	120.813	107.409	12%
Rusia	47.250	65.356	-28%	Rusia	67.770	150.574	-55%
Chile	21.834	32.386	-33%	Chile	111.790	164.057	-32%
Brasil	7.232	7.866	-8%	Brasil	45.214	74.499	-39%
Hong Kong	34.518	35.882	-4%	Hong Kong	81.234	107.567	-24%
U.S.A.	143	532	-73%	U.S.A.	593	2.130	-72%
Venezuela	935	1.040	-10%	Venezuela	5.402	6.174	-13%
Marruecos	1.394	72	1823%	Marruecos	4.460	399	1018%
China	45.164	34.204	32%	China	191.520	148.601	29%
Otros	28.334	29.364	-4%	Otros	58.030	71.414	-19%
TOTAL	247.807	260.107	-5%	TOTAL	1.098.226	1.270.413	-14%

Exportaciones de carnes, menudencias y sebos bovinos Principales Destinos

Precio Medio: Dólares FOB/ton peso producto

Destinos	ACUMULADO DOCE MESES		
	2015/16	2014/15	Var.%
Unión Europea	10.533	12.830	-18%
Israel	5.505	5.566	-1%
Rusia	1.434	2.304	-38%
Chile	5.120	5.066	1%
Brasil	6.252	9.471	-34%
Hong Kong	2.353	2.998	-21%
U.S.A.	4.137	4.005	3%
Venezuela	5.778	5.937	-3%
Marruecos	3.200	5.504	-42%
China	4.241	4.345	-2%
Otros	2.048	2.432	-16%
TOTAL	4.432	4.884	-9%

Participación de los principales destinos en las exportaciones de carnes, menudencias y sebos bovinos

En porcentajes sobre el valor en dólares FOB

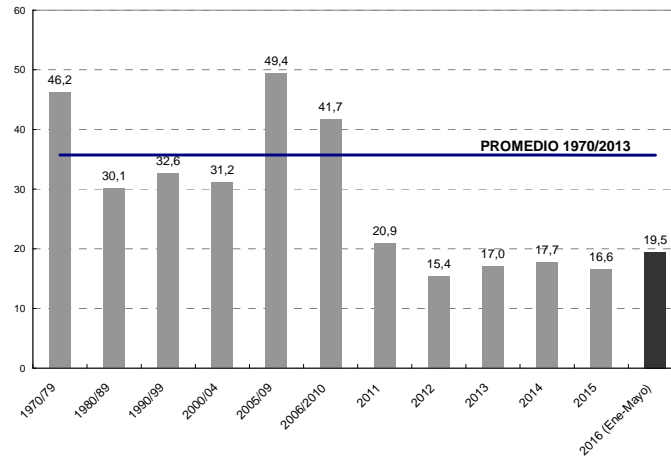
Destinos	ACUMULADO DOCE MESES	
	2015/16	2014/15
Unión Europea	37,5	34,4
Israel	11,0	8,5
Rusia	6,2	11,9
Chile	10,2	12,9
Brasil	4,1	5,9
Hong Kong	7,4	8,5
U.S.A.	0,1	0,2
Venezuela	0,5	0,5
Marruecos	0,4	0,0
China	17,4	11,7
Otros	5,3	5,6
TOTAL	100,0	100,0

Exportaciones: proyección

En los últimos doce meses, las exportaciones de carnes bovinas suman **208 mil toneladas peso res**, 10 por ciento menos respecto de igual lapso en 2014/15.

Después del fuerte impulso observado en los embarques de carnes bovinas en el inicio de 2016, **estos se han mantenido estancados**. La media de los primeros cinco meses se acerca a 20 mil toneladas peso res, lo que implica una mejora respecto de 2015, pero que anualizada arroja un total de apenas **240 mil toneladas**, muy por debajo de nuestro promedio histórico, que duplica esta cantidad.

Evolución de las exportaciones de carnes bovinas – Promedio Mensual En toneladas peso res



La evolución de los Solicitudes de ROE Rojo aprobadas por la UCESCI al día 24/06/16, anticiparían un nivel similar de exportaciones para el mes de junio.

Solicitudes de ROE ROJO aprobadas al 24/06/16 En toneladas

Suma de TONS Etiquetas de fila	Etiquetas de columna CARNE	CARNE HILTON	MENUDENCIAS	Total general
01/06/2016	328,341	108	202,5	638,841
02/06/2016	503,062	147,4	498	1148,462
03/06/2016	453,537	104,75	164,005	722,292
06/06/2016	846,155	61	655,746	1562,901
07/06/2016	390,6	38,15	235,602	664,352
08/06/2016	441,844	79,34	551,9	1073,084
09/06/2016	922,5	62,3	208,25	1193,05
10/06/2016	1040,23	312,407	774,526	2127,163
13/06/2016	998,246	210,9	327,3447	1536,4907
14/06/2016	334,328	110,4	403	847,728
15/06/2016	795,105	173,96	776,85	1745,915
16/06/2016	580,66	129,31	314	1023,97
21/06/2016	792,305	125,983	525,681	1443,969
22/06/2016	991,28	130,87	395,25	1517,4
23/06/2016	1189,674	148,344	159	1497,018
24/06/2016	1513,14	133,6	874,009	2520,749
Total general	12121,007	2076,714	7065,6637	21263,3847

Fuente. UCESI al 27/06/16

NOTA: Las Solicitudes aprobadas no son utilizadas en su totalidad ni necesariamente en el período en que se presentaron, por lo que no pueden confundirse con las exportaciones, aunque constituyen un indicador sobre su evolución potencial.

Lic. Stella M. Martínez