

# EXPORTACIONES DE CARNES BOVINAS

## JULIO - ENERO - JULIO DE 2016

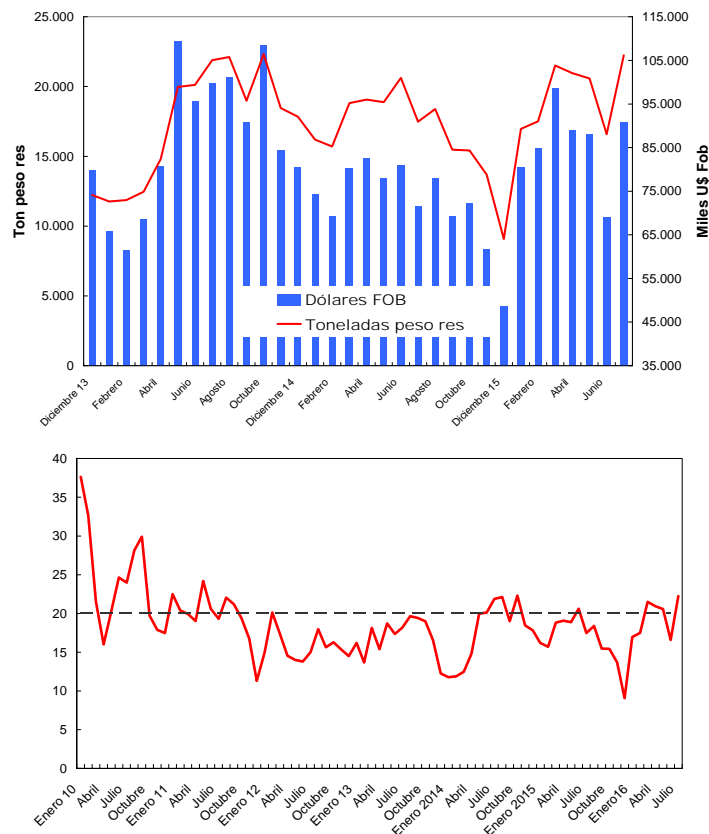
(Datos provisorios y preliminares)

- Julio suben los embarques
- China con volumen récord fue el primer destino
- Crecieron también Hilton, Chile e Israel
- Enero Julio: 136 mil toneladas

De acuerdo a datos proporcionados por fuentes privadas, en **JULIO** de 2016, las exportaciones de carnes bovinas sumaron 14.9 miles de toneladas peso producto, equivalentes a **22 mil toneladas peso res**, un 34 por ciento más que el nivel registrado en el mes precedente.

El inicio del ejercicio **Hilton** 2016/17 gracias a la concesión de adelantos, permitió un volumen importante de embarques, que se conjugó con un incremento de las ventas hacia **Chile e Israel**, mientras que paralelamente hubo un nuevo y fuerte impulso de las destinadas hacia **China, que batieron un nuevo récord**. En consecuencia, se expandieron tanto las carnes **enfriadas** como en las **congeladas**.

EXPORTACIONES DE CARNES BOVINAS





CONSORCIO DE EXPORTADORES  
DE CARNES ARGENTINAS

El **precio medio de las exportaciones** acusó una pequeña variación negativa, asociada a la mayor presencia de carnes congeladas, con escasas variaciones a nivel de los principales destinos.

### Precio Medio Exportaciones de Carnes

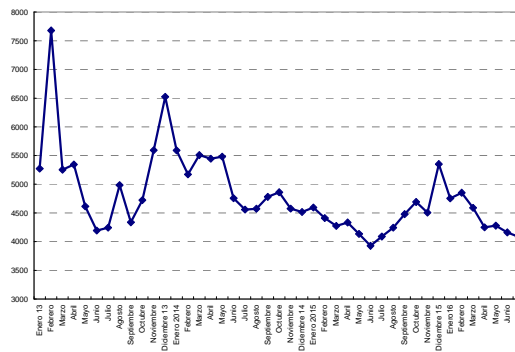
US\$/ tonelada peso producto

Variación porcentual respecto de

	Ene.16/ Dic.15	Feb.16/Ene.16	Mar.16/Feb.16	Abr.16/Mar.16	May.16/Abr.16	Jun.16/May.16	Jul.16/Jun.16	Jul.16/Jul.15
<b>Enfriadas</b>	<b>-8,1%</b>	<b>0,5%</b>	<b>1,6%</b>	<b>-1,8%</b>	<b>-6,9%</b>	<b>-2,4%</b>	<b>-1,8%</b>	<b>0,5%</b>
UE	0,8%	-0,5%	-3,5%	-0,4%	-2,2%	-2,6%	-2,0%	0,0%
Chile	1,4%	-3,2%	-2,4%	-0,5%	-3,4%	5,7%	0,3%	1,3%
<b>Congeladas</b>	<b>1,2%</b>	<b>10,6%</b>	<b>-6,1%</b>	<b>-10,2%</b>	<b>-5,1%</b>	<b>4,1%</b>	<b>0,0%</b>	<b>0,5%</b>
Israel	6,1%	2,6%	-7,3%	-3,5%	5,0%	-1,3%	-1,5%	10,6%
Rusia		30,5%	22,8%	-6,9%	21,6%	6,0%	-11,1%	9,1%
Brasil	4,0%	-0,5%	1,4%	-1,3%	2,8%	-5,9%	7,9%	-3,9%
China	2,0%	7,2%	1,1%	-5,7%	2,2%	-0,1%	0,0%	-4,5%
<b>TOTAL</b>	<b>-11,3%</b>	<b>0,9%</b>	<b>-5,1%</b>	<b>-7,4%</b>	<b>1,1%</b>	<b>-2,9%</b>	<b>-1,8%</b>	<b>-1,0%</b>

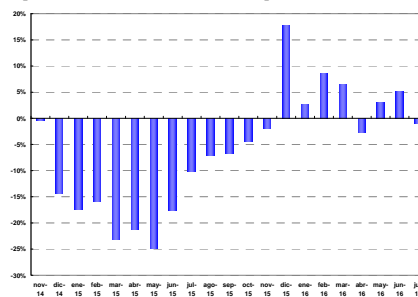
### Precio Medio de las exportaciones de carnes bovinas

En dólares/tonelada peso res



Con relación a un año atrás, los **precios medios** iniciaron 2016 denotando una tendencia positiva que se ha atenuado con el correr de los meses.

### Variación % precio medio respecto doce meses atrás



El **valor total facturado** en julio de 2016 fue de **90 millones de dólares**, 32 por ciento mayor al período precedente.

Las **menudencias exportadas** superaron levemente las 8 mil toneladas por un valor de 14.9 millones de dólares, lo que implicó un incremento de proporción similar al verificado en el rubro carnes bovinas.

En síntesis, en **JULIO de 2016**, el total facturado en concepto de carnes y menudencias de origen bovino fue de **106 millones de dólares**.



CONSORCIO DE EXPORTADORES  
DE CARNES ARGENTINAS

## Cuota Hilton

De acuerdo a la Comisión Europea, en el primer mes del ejercicio 2016/17, se certificaron 2418 toneladas de dentro del contingente, lo que revela un comienzo auspicioso comparado con los años precedentes y que ha sido posible gracias a la disposición de anticipos a cuenta de la distribución definitiva.

### Cuota Hilton – Evolución últimos ejercicios

	Quantity allocated (Tons)	2013/2014		2014/2015		2015/2016		2016/2017*	
		Use		Use		Use		Use	
09.4001 Australia	2.250								
09.4004 Argentina	200	15,71	7,86%	9,46	4,73%	12,21	6,11%	0,63	0,32%
09.4450 Argentina	30.000	23.663,86	78,88%	22.867,03	76,22%	22.350,61	74,50%	2.418,41	8,06%
09.4451 Australia	7.150	7.138,89	99,84%	6.815,93	95,33%	6.749,85	94,40%	864,65	12,09%
09.4452 Uruguay	6.300	6.278,75	99,66%	6.280,98	99,70%	6.249,09	99,19%	962,32	15,27%
09.4453 Brazil	10.000	4.078,92	40,79%	7.989,89	79,90%	9.289,17	92,89%	368,41	3,68%
09.4454 New Zealand	1.300	1.299,61	99,97%	1.299,45	99,96%	1.299,95	100,00%	192,17	14,78%
09.4002 Canada/US	11.500	431,80	3,75%	353,46	3,07%	292,16	2,54%	79,30	0,69%
09.4455 Paraguay	1.000		0,00%	12,13	1,21%	915,63	91,56%	146,11	14,61%
Total Beef	67.250	42.891,83	63,78%	45.618,87	67,83%	47.146,46	70,11%	5.031,37	7,48%
Total Buffalo	2.450	15,71	0,64%	9,46	0,39%	12,21	0,50%	0,63	0,03%
Total	69.700	42.907,54	61,56%	45.628,33	65,46%	47.158,67	67,66%	5.032,00	7,22%

Fuente: Comisión Europea

Al cierre de este informe, la UCESCI estaba notificando a los postulantes el dictamen del Tribunal que intervino en el Concurso Público para la distribución de la Cuota Hilton del ejercicio en curso.

## Cuota UE 481

De acuerdo a la información de la Comisión Europea, en el ejercicio 2015/16, se ejecutó prácticamente la totalidad del contingente de 48.200 toneladas

La evolución del primer trimestre del ejercicio 2016/17 revela que se ha utilizado más de la mitad del total, cuando falta aún más de un mes para su finalización.

### UE – Utilización cuota 481

	2015-Q3	2015-Q4	2016-Q1	2016-Q2	TOTAL
Period 2015-2016	11.965.843	11.851.187	11.505.332	12.718.914	48.041.276
Available	12.050.000	12.050.000	12.050.000	12.050.000	48.200.000
Use	99,30%	98,35%	95,48%	105,55%	99,67%
Available after transfer	12.050.000	12.134.157	12.332.969	12.877.638	
	99,30%	97,67%	93,29%	98,77%	

	2016-Q3	2016-Q4	2017-Q1	2017-Q2	TOTAL
Period 2016-2017*	6.666.818	-	-	-	6.666.818
Available	12.050.000	12.050.000	12.050.000	12.050.000	48.200.000
Use	55,33%	0,00%	0,00%	0,00%	13,83%
Available after transfer	12.050.000	17.433.182	29.483.182	41.533.182	
	55,33%	0,00%	0,00%	0,00%	

(\*) La fuente no discrimina el origen de las importaciones

Fuente: Comisión Europea

## Carnes Enfriadas

En el período comentado, las exportaciones de carnes **enfriadas** crecieron gracias a la tendencia ascendente de las ventas tanto a la **UE** - como hemos comentado en la sección anterior, hubo un nivel de embarques **Hilton** importante -, como de **Chile**,

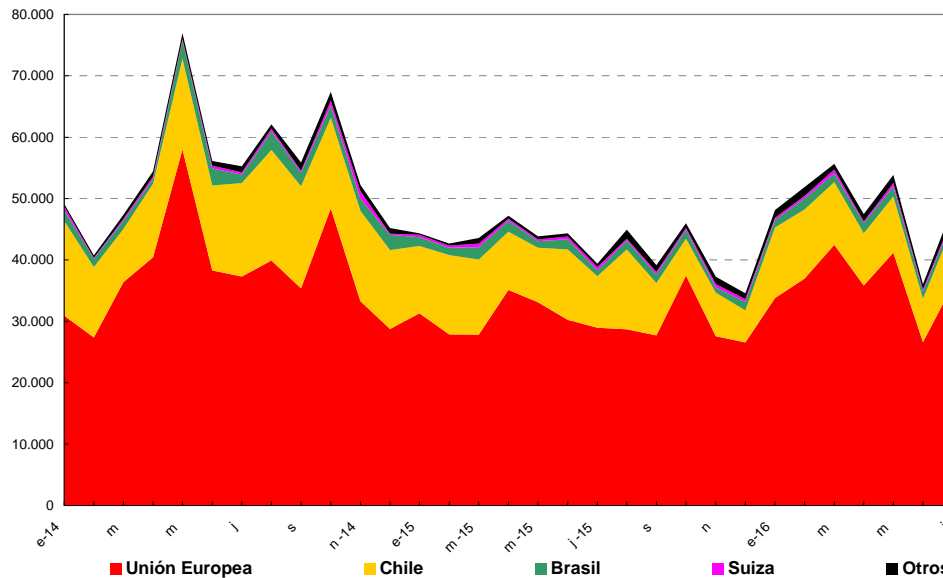


cuya demanda suele aumentar en estos meses como consecuencia del pico estacional que tiene su demanda con motivo de los festejos de sus fiestas nacionales.

Tal como se ha venido verificando, las exportaciones de carnes enfiadas continúan concentradas en la **UE** – prácticamente las tres cuartas partes del total – y **Chile**. Entre ambos explican el 94 por ciento del valor total exportado por este concepto.

**Brasil**, tercero en orden de importancia, ha perdido en su participación, orillando el 3 por ciento.

**Exportaciones de carnes enfiadas por destino**  
En miles de dólares



**Exportaciones de carnes bovinas Enfiadas Por Destino**  
Participación % en valor exportado

	ENERO - JULIO														ANOS					
	j-15	a	s	o	n	d	e-16	f	m	a	m	j	j	2016	2015	2011	2012	2013	2014	2015
Unión Europea	74%	64%	71%	81%	74%	77%	70%	71%	76%	75%	77%	74%	74%	74.0%	70.2%	75.0%	68%	68%	69%	71%
Chile	21%	29%	22%	13%	19%	15%	24%	22%	18%	18%	17%	20%	20%	19.7%	24.3%	18.6%	25%	27%	25%	23%
Brasil	2%	3%	4%	3%	2%	4%	3%	4%	2%	4%	3%	3%	2%	2.9%	3.3%	4.6%	5%	3%	4%	3%
Suiza	1%	1%	1%	1%	1%	1%	1%	1%	1%	0%	1%	1%	1%	0.9%	1.0%	1.2%	1%	1%	1%	1%
Otros	1%	3%	3%	2%	3%	3%	3%	3%	2%	3%	2%	2%	3%	2.5%	1.1%	0.6%	1%	1%	2%	2%
<b>TOTAL</b>	100%	100%	100%	100%	100%	100%	100%	100%	100%	100%	100%	100%	100%	100%	100%	100%	100%	100%	100%	100%

Gracias al incremento reciente de los embarques, en los primeros siete meses de 2016, las exportaciones de carnes **enfiadas** han experimentado un incremento del 5 por ciento en volumen y del 12 por ciento en valor. Esta disparidad está ligada a una mayor participación de operaciones hacia la **Unión Europea**.

En el curso de este año, el crecimiento de los embarques de carnes enfiadas se encuentra sustentado por la **Unión Europea**, que ha compensado la retracción del mercado chileno, en el que Argentina redujo su presencia a favor de los exportadores paraguayos y brasileños, en virtud de su menor competitividad.



CONSORCIO DE EXPORTADORES  
DE CARNES ARGENTINAS

## Exportaciones de carnes bovinas Enfriadas - Por Destino

En miles de toneladas peso producto

	ENERO - JULIO														2016	2015	Var. %
	j-15	a	s	o	n	d	e-16	f	m	a	m	j	j	j			
Unión Europea	2.483	2.477	2.340	3.072	2.146	2.049	2.586	2.843	3.386	2.868	3.373	2.236	3.072	20.365	18.135	12%	
Chile	1.617	2.405	1.584	1.149	1.385	964	2.100	2.127	1.977	1.656	1.834	1.346	1.832	12.872	14.223	-9%	
Brasil	103	160	166	170	112	168	150	222	167	205	194	136	125	1.199	943	27%	
Suiza	42	22	32	22	40	30	26	24	40	13	39	19	36	196	225	-13%	
Otros	46	223	136	79	156	101	157	166	113	148	158	105	200	1.047	354	195%	
<b>TOTAL</b>	<b>4.291</b>	<b>5.287</b>	<b>4.258</b>	<b>4.492</b>	<b>3.839</b>	<b>3.311</b>	<b>5.019</b>	<b>5.382</b>	<b>5.684</b>	<b>4.891</b>	<b>5.598</b>	<b>3.842</b>	<b>5.265</b>	<b>35.679</b>	<b>33.880</b>	<b>5%</b>	

## En miles de Dólares FOB

	ENERO - JULIO														2016	2015	Var. %
	j-15	a	s	o	n	d	e-16	f	m	a	m	j	j	j			
Unión Europea	28.945	28.678	27.692	37.448	27.573	26.571	33.784	36.955	42.468	35.823	41.204	26.601	35.796	252.631	214.389	18%	
Chile	8.408	13.041	8.542	5.979	7.091	5.201	11.493	11.263	10.217	8.520	9.115	7.065	9.648	67.321	74.330	-9%	
Brasil	956	1.439	1.399	1.480	871	1.415	1.209	1.836	1.390	1.702	1.647	1.218	1.025	10.026	10.144	-1%	
Suiza	547	293	404	318	530	435	377	373	648	198	570	292	487	2.945	2.970	-1%	
Otros	514	1.486	1.102	769	1.187	925	1.268	1.438	921	1.234	1.291	877	1.566	8.596	3.482	147%	
<b>TOTAL</b>	<b>39.371</b>	<b>44.938</b>	<b>39.139</b>	<b>45.994</b>	<b>37.251</b>	<b>34.547</b>	<b>48.131</b>	<b>51.865</b>	<b>55.643</b>	<b>47.477</b>	<b>53.827</b>	<b>36.052</b>	<b>48.523</b>	<b>341.519</b>	<b>305.315</b>	<b>12%</b>	

## Precio Medio: Dólares/ Tonelada p.p.

	ENERO - JULIO														2016	2015	Var. %
	j-15	a	s	o	n	d	e-16	f	m	a	m	j	j	j			
Unión Europea	11.656	11.576	11.836	12.190	12.848	12.966	13.063	12.998	12.541	12.489	12.217	11.895	11.653	12.405	11.822	5%	
Chile	5.198	5.422	5.395	5.202	5.120	5.397	5.473	5.295	5.168	5.144	4.969	5.250	5.267	5.230	5.226	0%	
Brasil	9.313	8.987	8.436	8.729	7.750	8.435	8.078	8.265	8.302	8.305	8.476	8.960	8.198	8.359	10.752	-22%	
Suiza	13.169	13.529	12.528	14.630	13.319	14.722	14.523	15.870	16.081	15.452	14.752	15.524	13.592	15.037	13.180	14%	
Otros	11.178	6.668	8.083	9.725	7.633	9.131	8.092	8.652	8.173	8.322	8.188	8.354	7.826	8.212	9.825	-16%	
<b>TOTAL</b>	<b>9.175</b>	<b>8.499</b>	<b>9.193</b>	<b>10.240</b>	<b>9.704</b>	<b>10.433</b>	<b>9.590</b>	<b>9.637</b>	<b>9.790</b>	<b>9.708</b>	<b>9.616</b>	<b>9.384</b>	<b>9.217</b>	<b>9.572</b>	<b>9.012</b>	<b>6%</b>	

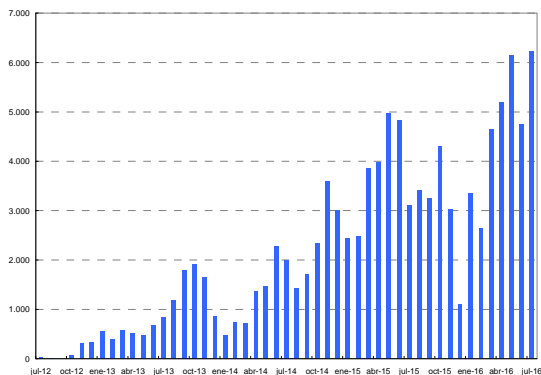
## Carnes Congeladas

En el período analizado, **China** superó el récord verificado en mayo último, convirtiéndose en el destino más importante de nuestras exportaciones de carnes bovinas, por encima del valor facturado hacia **Alemania**.

Ello fue un factor fundamental en la importante suba de los embarques de carnes **congeladas**, que en julio alcanzaron casi 10 mil toneladas, un nivel magro, pero que no deja de ser récord respecto de nuestra historia reciente. En ello también coadyuvó **Israel**, que también tuvo un aumento, si bien no ha alcanzado los volúmenes que se observaron en los primeros meses de 2016.

### Evolución de las exportaciones de carnes congeladas hacia CHINA

En toneladas peso producto



ANO	Ton pp	US\$	US \$/ton pp
2012	769	3.161.840	4.109
2013	11.407	48.968.630	4.293
2014	21.137	96.492.803	4.565
2015	40.807	173.074.318	4.241
<b>Enero - Julio</b>			
2015	25.703	107.611.055	4.187
2016	32.961	136.103.325	4.129
<b>Var. %</b>	<b>28,2%</b>	<b>26,5%</b>	<b>-1,4%</b>

A julio de este año, hacia **China** se han remitido casi 33 mil toneladas de carnes congeladas, **las dos terceras partes del volumen total**, cuyo valor total fue de 136 millones de dólares, **30 millones menos que la facturación hacia Alemania en el mismo período**. Una diferencia que adquiere aún mayor trascendencia, considerando que tradicionalmente ha sido el principal destino de las carnes argentinas, con



CONSORCIO DE EXPORTADORES  
DE CARNES ARGENTINAS

productos (cortes enfiados de alta calidad) cuyos precios triplican a los que se verifican en el mercado chino.

**China e Israel** concentraron 81 por ciento del valor total exportado. En orden de importancia, aunque con un nivel significativamente inferior, le sigue **Brasil** (6 por ciento).

### Exportaciones de Carnes Congeladas Participación % por Destino en valor

	ENERO - JULIO														AÑOS						
	j-15	j-15	a-15	s-15	o-15	n-15	d-15	e-16	f-16	m-16	a-16	m-16	j-16	j-16	2016	2015	2011	2012	2013	2014	2015
Israel	16%	26%	37%	40%	13%	27%	44%	43%	45%	34%	29%	7%	22%	23%	29%	24%	36.9%	47.4%	35.8%	25.6%	26.7%
Rusia	8%	8%	4%	1%	2%	0%	1%	0%	0%	0%	2%	6%	4%	4%	2%	5%	15.3%	11.8%	14.4%	20.7%	4.2%
Venezuela	2%	0%	0%	0%	0%	0%	0%	0%	6%	4%	3%	0%	2%	1%	2%	3%	9.1%	5.8%	3.4%	1.1%	1.8%
Brasil	5%	9%	8%	5%	7%	9%	13%	7%	5%	6%	8%	6%	7%	5%	6%	10%	14.8%	18.9%	14.4%	14.0%	9.0%
Hong Kong	1%	1%	0%	0%	1%	2%	3%	1%	0%	1%	1%	1%	0%	1%	1%	1%	2.4%	2.4%	3.1%	2.5%	0.8%
Marruecos	0%	0%	0%	0%	0%	0%	0%	0%	4%	3%	2%	2%	2%	2%	2%	0%	4.4%	0.0%	4.7%	0.0%	0.0%
Unión Europea	2%	5%	3%	2%	3%	3%	2%	1%	4%	4%	2%	3%	1%	2%	2%	4%	12.4%	6.4%	4.5%	4.7%	3.6%
<b>China</b>	<b>57%</b>	<b>42%</b>	<b>45%</b>	<b>48%</b>	<b>71%</b>	<b>54%</b>	<b>35%</b>	<b>46%</b>	<b>33%</b>	<b>45%</b>	<b>51%</b>	<b>73%</b>	<b>60%</b>	<b>60%</b>	<b>52%</b>	<b>47%</b>	<b>0.0%</b>	<b>0.5%</b>	<b>14.5%</b>	<b>25.7%</b>	<b>48.3%</b>
Otros	8%	9%	3%	4%	3%	4%	3%	1%	4%	4%	2%	3%	1%	2%	2%	6%	4.6%	6.7%	5.3%	5.8%	5.4%
<b>TOTAL</b>	<b>100%</b>	<b>100%</b>	<b>100%</b>	<b>100%</b>	<b>100%</b>	<b>100%</b>	<b>100%</b>	<b>100%</b>	<b>100%</b>	<b>100%</b>	<b>100%</b>	<b>100%</b>	<b>100%</b>	<b>100%</b>	<b>100%</b>	<b>100%</b>	<b>100.0%</b>	<b>100.0%</b>	<b>100.0%</b>	<b>100.0%</b>	<b>100.0%</b>

### Exportaciones de carnes bovinas CONGELADAS

En toneladas peso producto

	ENERO - JULIO														2016	2015	Var. %
	j-15	a	s	o	n	d	e-16	f	m	a	m	j	j				
Israel	1.583	2.131	2.115	582	1.108	1.046	2.261	2.380	2.496	2.060	424	1.210	1.652	12.483	10.137	23%	
Rusia	1.073	536	134	236	242	0	80	54	81	302	702	386	678	2.283	4.854	-53%	
Venezuela	0	0	0	0	0	0	0	330	275	240	0	110	110	1.065	1.100	-3%	
Brasil	370	359	202	288	324	271	332	248	354	476	264	314	300	2.287	2.281	0%	
Hong Kong	81	8	0	102	130	118	79	53	84	160	115	37	160	688	590	17%	
Marruecos	0	0	0	0	0	0	46	408	435	316	220	182	272	1.879	0		
Unión Europea	248	126	102	89	121	37	38	209	224	127	144	70	127	939	1.380	-32%	
China	3.119	3.413	3.262	4.298	3.026	1.105	3.348	2.634	4.657	5.202	6.140	4.757	6.224	32.961	25.703	28%	
Otros	746	175	247	222	155	129	54	76	140	266	124	205	84	949	3.983	-76%	
<b>TOTAL</b>	<b>7.220</b>	<b>6.749</b>	<b>6.062</b>	<b>5.818</b>	<b>5.108</b>	<b>2.705</b>	<b>6.237</b>	<b>6.392</b>	<b>8.746</b>	<b>9.149</b>	<b>8.133</b>	<b>7.271</b>	<b>9.607</b>	<b>55.536</b>	<b>50.028</b>	<b>11%</b>	

En miles de dólares FOB

	ENERO - JULIO														2016	2015	Var. %
	j-15	a	s	o	n	d	e-16	f	m	a	m	j	j				
Israel	8.353	11.881	11.925	3.388	6.378	6.075	13.946	15.201	14.772	11.763	2.543	7.168	9.642	75.036	55.659	35%	
Rusia	2.649	1.412	328	567	574	0	288	111	205	711	2.007	1.171	1.826	6.320	12.175	-48%	
Venezuela	0	0	0	0	0	0	0	1.898	1.581	1.381	0	629	629	6.117	6.538	-6%	
Brasil	2.827	2.689	1.514	1.940	2.086	1.838	2.334	1.740	2.522	3.342	1.906	2.135	2.199	16.178	22.040	-27%	
Hong Kong	208	42	1	248	379	395	184	87	312	393	414	115	510	2.015	1.816	11%	
Marruecos	0	0	0	0	0	0	147	1.307	1.392	1.012	703	582	869	6.013	0		
Unión Europea	1.702	842	740	698	781	256	281	1.278	1.555	785	960	474	712	6.046	9.363	-35%	
China	13.321	14.642	14.454	18.677	12.896	4.794	14.816	11.027	19.701	20.759	25.041	19.387	25.373	136.103	107.611	26%	
Otros	2.713	1.036	1.200	834	940	473	281	1.278	1.555	785	960	474	712	6.046	14.892	-59%	
<b>TOTAL</b>	<b>31.773</b>	<b>32.544</b>	<b>30.163</b>	<b>26.351</b>	<b>24.034</b>	<b>13.832</b>	<b>32.278</b>	<b>33.927</b>	<b>43.594</b>	<b>40.932</b>	<b>34.535</b>	<b>32.135</b>	<b>42.473</b>	<b>259.873</b>	<b>230.095</b>	<b>13%</b>	

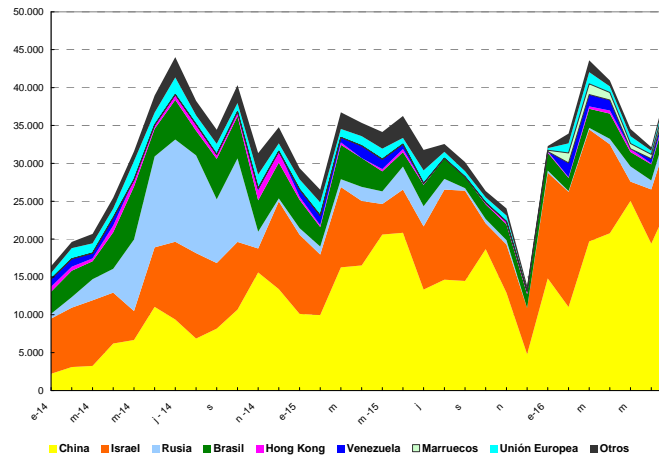
Precio Medio: Dólares FOB/ ton pp

	ENERO - JULIO														2016	2015	Var. %
	j-15	a	s	o	n	d	e-16	f	m	a	m	j	j				
Israel	5.276	5.576	5.639	5.822	5.755	5.811	6.168	6.388	5.919	5.710	5.998	5.923	5.837	6.011	5.491	9%	
Rusia	2.469	2.631	2.448	2.399	2.367	3.612	2.058	2.528	2.353	2.860	3.032	2.695	2.768	2.768	2.508	10%	
Venezuela								5.750	5.750	5.750				5.944	5.944	-100%	
Brasil	7.633	7.493	7.502	6.726	6.431	6.770	7.039	7.016	7.115	7.026	7.225	6.798	7.334	7.073	9.662	-27%	
Hong Kong	2.563	5.285	5.500	2.425	2.918	3.355	2.332	1.652	3.716	2.460	3.599	3.098	3.180	2.929	3.080	-5%	
Marruecos							3.200	3.200	3.200	3.200	3.200	3.200	3.200	3.200	3.200		
Unión Europea	6.854	6.662	7.275	7.864	6.442	6.943	7.384	6.116	6.947	6.163	6.654	6.813	5.600	6.436	6.785	-5%	
China	4.271	4.290	4.431	4.345	4.262	4.339	4.425	4.186	4.230	3.991	4.078	4.076	4.077	4.129	4.187	-1%	
Otros	3.638	5.923	4.849	3.751	6.047	3.681	5.216	16.734	11.124	2.952	7.759	2.310	8.432	6.368	3.739	70%	
<b>TOTAL</b>	<b>4.400</b>	<b>4.822</b>	<b>4.975</b>	<b>4.529</b>	<b>4.706</b>	<b>5.113</b>	<b>5.175</b>	<b>5.307</b>	<b>4.984</b>	<b>4.474</b>	<b>4.247</b>	<b>4.419</b>	<b>4.421</b>	<b>4.679</b>	<b>4.599</b>	<b>2%</b>	

Entre enero y julio de 2016, las exportaciones de carnes **congeladas** sumaron 55,6 miles toneladas por valor de 260 millones de dólares, un 11 y 13 por ciento más, respectivamente, que el magro volumen verificado en igual lapso de 2015.

## Exportaciones de carnes congeladas por destino

En miles de dólares



## Carnes procesadas

Las exportaciones de carnes procesadas han perdido totalmente importancia dentro del sector: en el mes comentado se remitió un contenedor.

## Composición de las exportaciones de carnes procesadas

En toneladas peso producto

PRODUCTOS	jul-15	ago-15	sep-15	oct-15	nov-15	dic-15	ene-16	feb-16	mar-16	abr-16	may-16	jun-16	jul-16
Carne cocida congelada procesada IQF, env <= 5kg	48	94	0	0	45	25	48	0	0	0	0	0	0
Carne cocida congelada procesada IQF, env > 5kg	0	0	0	0	0	0	0	0	0	0	0	0	0
Conservas de animales de especie bovina env <= 5kg	43	43	0	0	64	0	22	21	22	40	43	0	21
Conservas de animales de especie bovina env > 5kg	0	0	0	0	0	0	0	0	0	0	0	0	0
Hamburguesas env <= 5kg	0	0	6	0	0	0	0	0	0	0	0	0	0
Las demas prep. y conservas de animales de especie bovina	0	0	0	0	0	0	0	0	0	0	0	0	0
<b>TOTAL</b>	<b>91</b>	<b>137</b>	<b>6</b>	<b>0</b>	<b>110</b>	<b>25</b>	<b>69</b>	<b>21</b>	<b>22</b>	<b>40</b>	<b>43</b>	<b>0</b>	<b>21</b>

## Menudencias

En julio de 2016, los embarques de **menudencias** de origen vacuno sumaron 8 mil de toneladas, mejorando luego de la caída de los dos últimos meses, aunque el nivel alcanzado está por debajo de la media del año pasado.

La recuperación se dio tanto en **Hong Kong**, que en el período anterior había caído, como en **Rusia**, que ha tenido una evolución más estable.

En un orden de magnitud inferior, merece resaltarse el crecimiento de **Tailandia**, **Sudáfrica** y **Vietnam**

## Exportaciones de menudencias

En toneladas peso producto

Posición	j-15	a	s	o	n	d	e-16	f	m	a	m	j	j
Despojos de animales de la especie bovina: hígado	2.318	2.150	2.174	2.385	1.972	1.665	3.399	2.009	2.091	1.462	1.514	1.179	1.649
Despojos bovinos: los demas	1.630	1.432	2.212	2.536	2.171	1.100	2.685	1.908	1.977	1.741	1.593	1.293	1.717
Despojos bovinos: Sesos, quijadas, pulmon, corazon, riñones, ctro de entraña.e	1.541	1.920	1.612	1.916	1.540	798	2.107	1.613	1.584	1.415	1.470	1.100	1.368
Menudencias congeladas de animales de especie bovina env > 5kg	692	1.777	1.625	1.793	2.048	931	2.776	2.002	1.988	1.789	1.611	1.273	1.683
Despojos de animales de la especie bovina: lenguas: las demas	795	363	378	338	464	185	300	165	476	251	371	609	859
Despojos de animales de la especie bovina: rabos	474	469	659	471	520	254	676	825	625	776	784	542	645
Menudencias congeladas de animales de especie bovina env <= 5kg	172	285	529	518	471	72	382	367	609	509	412	130	110
Despojos de animales de la especie bovina: lenguas sin epitelio	46	41	2	13	29	7	69	20	40	92	46	24	9
Despojos bovinos: Molleja de corazn y molleja de cogote	5	6	8	1	1	4	8	7	5	3	2	3	5
<b>TOTALES</b>	<b>7.673</b>	<b>8.443</b>	<b>9.200</b>	<b>9.970</b>	<b>9.217</b>	<b>5.017</b>	<b>12.403</b>	<b>8.916</b>	<b>9.397</b>	<b>8.038</b>	<b>7.803</b>	<b>6.153</b>	<b>8.044</b>



CONSORCIO DE EXPORTADORES  
DE CARNES ARGENTINAS

## TOTAL EXPORTACIONES DE CARNES Y MENUDENCIAS DE ORIGEN BOVINO

En los primeros siete meses de 2016, las exportaciones de carnes bovinas fueron **136 mil toneladas peso res, 7.5 por ciento más que en igual lapso de 2015**. En el período analizado, el aumento se basó en mayores embarques tanto de carnes enfriadas como congeladas, siendo ligeramente superior en estas últimas.

El valor total acumulado en concepto de carnes bovinas alcanzó **601 millones de dólares**, que trepó a **703 millones** con las menudencias de origen vacuno, una cifra 9 por ciento superior al lapso enero – julio de 2015.

El **precio medio** de 4409 dólares /tonelada peso res registró un alza del 4 por ciento.

EXPORTACIONES DE CARNES Y MENUDENCIAS BOVINAS										
TONELADAS PESO PRODUCTO	jul-16	jun-16	jul-15	Acumulado 2016	Var. % respecto de			Doce meses a JULIO		
					jun-16	jul-15	Acum. 2015	2016	2015	Var %
Carnes enfriadas con hueso	1	1	0	4			517,3	5	1	322,6
Carnes enfriadas desosadas	5.263	3.841	4.291	35.675	37,0	22,7	5,3	56.861	62.405	-8,9
Carnes congeladas con hueso	275	184	33	2.170	49,1	732,0	482,7	2.349	640	267,1
Carnes congeladas desosadas	9.332	7.087	7.187	53.366	31,7	29,8	7,5	79.628	86.081	-7,5
Carnes procesadas	21	0	91	192		-76,6	-54,9	469	1.225	-61,7
<b>CARNES BOVINAS</b>	<b>14.893</b>	<b>11.113</b>	<b>11.603</b>	<b>91.407</b>	<b>34,0</b>	<b>28,4</b>	<b>8,4</b>	<b>139.312</b>	<b>150.353</b>	<b>-7,3</b>
Menudencias	8.044	6.153	7.673	57.270	30,7	4,8	-2,6	99.116	101.839	-2,7
<b>CARNES Y MENUDENCIAS BOVINAS</b>	<b>22.937</b>	<b>17.265</b>	<b>19.275</b>	<b>148.676</b>	<b>32,8</b>	<b>19,0</b>	<b>3,9</b>	<b>238.428</b>	<b>252.191</b>	<b>-5,5</b>
<b>TOTAL RUBROS</b>	<b>23.220</b>	<b>17.632</b>	<b>19.448</b>	<b>152.794</b>	<b>31,7</b>	<b>19,4</b>	<b>5,0</b>	<b>246.903</b>	<b>256.860</b>	<b>-3,9</b>
<b>En toneladas peso res</b>										
<b>CARNES BOVINAS</b>	<b>22.236</b>	<b>16.586</b>	<b>17.480</b>	<b>136.323</b>	<b>34,1</b>	<b>27,2</b>	<b>7,5</b>	<b>208.378</b>	<b>226.466</b>	<b>-8,0</b>
<b>S/ MIN.AGROIND.</b>	<b>s/d</b>	<b>17.715</b>	<b>23.244</b>	<b>s/d</b>	<b>s/d</b>	<b>s/d</b>	<b>s/d</b>	<b>s/d</b>	<b>226.489</b>	<b>s/d</b>
<b>MILES DE DOLARES FOB</b>										
Carnes enfriadas con hueso	7	5	0	27	43,1		411,5	30	8	255,5
Carnes enfriadas desosadas	48.516	36.047	39.371	341.492	34,6	23,2	11,9	543.358	588.077	-7,6
Carnes congeladas con hueso	881	587	69	6.458	50,1	1168,1	893,6	6.725	1.388	384,3
Carnes congeladas desosadas	41.345	32.350	31.703	252.430	27,8	30,4	10,0	379.087	407.840	-7,1
Carnes procesadas	56	0	329	583	#DIV/0!	-83,0	-65,7	1.667	5.068	-67,1
<b>CARNES BOVINAS</b>	<b>90.805</b>	<b>68.989</b>	<b>71.472</b>	<b>600.989</b>	<b>31,6</b>	<b>27,1</b>	<b>11,9</b>	<b>930.866</b>	<b>1.002.382</b>	<b>-7,1</b>
Menudencias	14.870	11.388	12.609	102.258	30,6	17,9	-6,6	170.495	209.801	-18,7
<b>CARNES Y MENUDENCIAS BOVINAS</b>	<b>105.675</b>	<b>80.377</b>	<b>84.081</b>	<b>703.247</b>	<b>31,5</b>	<b>25,7</b>	<b>8,8</b>	<b>1.101.361</b>	<b>1.212.183</b>	<b>-9,1</b>
<b>PRECIOS MEDIOS</b>										
Carnes enfriadas con hueso	5.857	7.983		6.162	-26,6		-17,1	6.281	7.467	-15,9
Carnes enfriadas desosadas	9.218	9.385	9.175	9.572	-1,8	0,5	6,2	9.556	9.424	1,4
Carnes congeladas con hueso	3.207	3.185	2.104	2.976	0,7	52,4	70,5	2.862	2.169	31,9
Carnes congeladas desosadas	4.430	4.565	4.411	4.730	-2,9	0,4	2,4	4.761	4.738	0,5
Carnes procesadas	2.628		3.607	3.037		-27,2	-23,8	3.554	4.135	-14,1
<b>CARNES BOVINAS</b>	<b>6.097</b>	<b>6.208</b>	<b>6.160</b>	<b>6.575</b>	<b>-1,8</b>	<b>-1,0</b>	<b>3,2</b>	<b>6.682</b>	<b>6.667</b>	<b>0,2</b>
Menudencias	1.849	1.851	1.643	1.786	-0,1	12,5	-4,1	1.720	2.060	-16,5
<b>CARNES Y MENUDENCIAS BOVINAS</b>	<b>4.607</b>	<b>4.655</b>	<b>4.362</b>	<b>4.730</b>	<b>-1,0</b>	<b>5,6</b>	<b>4,7</b>	<b>4.619</b>	<b>4.807</b>	<b>-3,9</b>
<b>US/ TON PESO RES</b>	<b>4.084</b>	<b>4.159</b>	<b>4.089</b>	<b>4.409</b>	<b>-1,8</b>	<b>-0,1</b>	<b>4,0</b>	<b>4.467</b>	<b>4.426</b>	<b>0,9</b>

Fuente: Consorcio de Exportadores de Carnes Argentinas a partir de datos privados y Provisorios

La **Unión Europea** continúa liderando el ranking de nuestros principales destinos, observándose un crecimiento de 2 puntos en su participación en el corriente año. La evolución ascendente de **China** le ha permitido mantenerse como segundo destino en orden de importancia – si bien encabeza en términos de volumen -, mientras que **Israel** ha retrocedido a la tercera posición, aunque ha acortado diferencia en relación a 2015.

**Chile** le sigue en orden de importancia por su facturación, aunque ha registrado una baja en comparación al año pasado.





CONSORCIO DE EXPORTADORES  
DE CARNES ARGENTINAS

**Rusia y Hong Kong** ponderan por sus compras de menudencias, pero es cada vez más notoria la pérdida de participación del mercado ruso.

## Exportaciones de carnes, menudencias y sebos bovinos Principales Destinos

Toneladas peso producto

Destinos	j -15	a	s	o	n	d	e-16	f	m	a	m	j	j	ENERO - JULIO		
														2016	2015	Var. %
Unión Europea	2.842	2.748	2.513	3.858	4.383	2.157	2.718	3.089	3.723	4.663	3.602	2.377	3.239	23.411	20.046	17%
Israel	1.661	2.387	2.303	622	1.253	1.985	2.505	2.600	2.679	2.226	543	1.316	1.877	13.746	10.762	28%
Rusia	5.763	4.303	4.012	4.800	4.172	2.628	3.769	2.919	3.455	2.672	3.263	2.915	3.932	22.925	34.780	-34%
Chile	1.642	2.428	1.688	1.230	1.466	966	2.100	2.212	2.031	1.710	1.917	1.374	1.832	13.175	15.593	-16%
Brasil	632	650	577	618	651	546	612	551	576	783	537	504	584	4.147	4.175	-1%
Hong Kong	1.566	2.533	3.166	3.639	3.237	1.470	4.270	3.332	3.475	3.282	2.816	1.859	2.760	21.795	16.752	30%
U.S.A.	24	25	0	0	22	0	0	0	0	0	0	0	0	0	146	
Venezuela	0	0	0	0	0	0	0	330	275	240	0	110	110	1.065	1.100	-3%
Marruecos	0	0	0	0	0	0	46	408	435	316	220	182	272	1.879	0	
China	3.119	3.413	3.262	4.298	3.026	1.105	3.348	2.634	4.657	5.202	6.140	4.758	6.250	32.989	25.703	28%
Otros	2.199	2.315	2.394	2.292	2.234	712	1.851	2.310	2.994	3.126	2.778	2.237	2.365	17.662	16.402	8%
<b>TOTAL</b>	<b>19.448</b>	<b>20.802</b>	<b>19.915</b>	<b>21.357</b>	<b>20.444</b>	<b>11.569</b>	<b>21.220</b>	<b>20.385</b>	<b>24.300</b>	<b>24.220</b>	<b>21.817</b>	<b>17.632</b>	<b>23.220</b>	<b>152.794</b>	<b>145.457</b>	<b>5%</b>

Miles de dólares FOB

Destinos	j -15	a	s	o	n	d	e-16	f	m	a	m	j	j	ENERO - JULIO		
														2016	2015	Var. %
Unión Europea	30.770	30.053	28.605	38.700	29.777	27.112	34.387	38.311	44.166	37.547	42.241	27.262	36.616	260.530	225.465	16%
Israel	8.787	13.220	12.853	3.567	7.065	6.565	15.093	16.311	15.572	12.555	3.241	7.741	10.843	81.357	58.514	39%
Rusia	9.265	6.330	5.339	6.347	5.912	3.612	5.056	3.394	4.337	3.770	5.469	4.998	6.788	33.811	54.316	-38%
Chile	8.528	13.176	8.734	6.028	7.140	5.213	11.493	11.314	10.247	8.555	9.279	7.082	9.648	67.619	76.195	-11%
Brasil	3.944	4.262	3.127	3.577	3.175	3.367	3.680	3.665	3.967	5.149	3.635	3.414	3.403	26.913	33.389	-19%
Hong Kong	3.959	5.995	7.214	7.575	7.509	3.390	9.413	7.740	8.380	7.898	7.232	4.836	6.934	52.435	46.923	12%
U.S.A.	97	90	0	0	112	0	0	0	0	0	0	0	0	0	590	
Venezuela	0	0	0	0	0	0	0	1.898	1.581	1.381	0	629	629	6.117	6.538	-6%
Marruecos	0	0	0	0	0	0	147	1.307	1.392	1.012	703	582	869	6.013	0	
China	13.321	14.642	14.454	18.677	12.896	4.794	14.816	11.027	19.701	20.759	25.041	19.392	25.416	136.151	107.611	27%
Otros	5.483	4.312	4.574	4.147	4.966	2.465	3.363	4.507	6.158	5.963	5.332	4.683	4.721	34.727	38.542	-10%
<b>TOTAL</b>	<b>84.153</b>	<b>92.080</b>	<b>84.902</b>	<b>88.617</b>	<b>78.554</b>	<b>56.518</b>	<b>97.448</b>	<b>99.473</b>	<b>115.501</b>	<b>104.589</b>	<b>102.174</b>	<b>80.619</b>	<b>105.868</b>	<b>705.672</b>	<b>648.084</b>	<b>9%</b>

Precio Medio: Dólares FOB/ton peso producto

Destinos	j -15	a	s	o	n	d	e-16	f	m	a	m	j	j	ENERO - JULIO		
														2016	2015	Var. %
Unión Europea	10.828	10.936	11.384	10.031	6.793	12.571	12.651	12.401	11.862	8.052	11.728	11.470	11.305	11.128	11.247	-1%
Israel	5.289	5.538	5.581	5.737	5.637	3.307	6.025	6.273	5.813	5.640	5.965	5.883	5.778	5.919	5.437	9%
Rusia	1.608	1.471	1.331	1.322	1.417	1.374	1.341	1.163	1.255	1.411	1.676	1.715	1.726	1.475	1.562	-6%
Chile	5.193	5.426	5.176	4.900	4.871	5.398	5.473	5.116	5.045	5.002	4.840	5.156	5.267	5.132	4.887	5%
Brasil	6.240	6.557	5.423	5.788	4.879	6.169	6.010	6.650	6.889	6.579	6.769	6.769	5.829	6.490	7.998	-19%
Hong Kong	2.529	2.367	2.279	2.081	2.320	2.307	2.205	2.323	2.412	2.406	2.568	2.601	2.512	2.406	2.801	-14%
U.S.A.	4.075	3.600														
Venezuela								5.750	5.750	5.750				5.743	5.944	-3%
Marruecos							3.200	3.200	3.200	3.200	3.200	3.200	3.200	3.200		
China	4.271	4.290	4.431	4.345	4.262	4.339	4.425	4.186	4.230	3.991	4.078	4.076	4.067	4.127	4.187	-1%
Otros	2.493	1.863	1.911	1.809	2.223	3.462	1.817	1.951	2.057	1.907	1.919	2.093	1.996	1.966	2.350	-16%
<b>TOTAL</b>	<b>4.327</b>	<b>4.427</b>	<b>4.263</b>	<b>4.149</b>	<b>3.842</b>	<b>4.885</b>	<b>4.592</b>	<b>4.880</b>	<b>4.753</b>	<b>4.318</b>	<b>4.683</b>	<b>4.572</b>	<b>4.559</b>	<b>4.618</b>	<b>4.455</b>	<b>4%</b>

## Participación de los principales destinos en las exportaciones de carnes, menudencias y sebos bovinos

En porcentajes sobre el valor en dólares FOB

Destinos	j -15	a	s	o	n	d	e-16	f	m	a	m	j	j	ENERO - JULIO	
														2016	2015
Unión Europea	36,6	32,6	33,7	43,7	37,9	48,0	35,3	38,5	38,2	35,9	41,3	33,8	34,6	36,9	34,8
Israel	10,4	14,4	15,1	4,0	9,0	11,6	15,5	16,4	13,5	12,0	3,2	9,6	10,2	11,5	9,0
Rusia	11,0	6,9	6,3	7,2	7,5	6,4	5,2	3,4	3,8	3,6	5,4	6,2	6,4	4,8	8,4
Chile	10,1	14,3	10,3	6,8	9,1	9,2	11,8	11,4	8,9	8,2	9,1	8,8	9,1	9,6	11,8
Brasil	4,7	4,6	3,7	4,0	4,0	6,0	3,8	3,7	3,4	4,9	3,6	4,2	3,2	3,8	5,2
Hong Kong	4,7	6,5	8,5	8,5	9,6	6,0	9,7	7,8	7,3	7,6	7,1	6,0	6,6	7,4	7,2
U.S.A.	0,1	0,1	0,0	0,0	0,1	0,0	0,0	0,0	0,0	0,0	0,0	0,0	0,0	0,0	0,1
Venezuela	0,0	0,0	0,0	0,0	0,0	0,0	0,0	1,9	1,4	1,3	0,0	0,8	0,6	0,9	1,0
Marruecos	0,0	0,0	0,0	0,0	0,0	0,0	0,2	1,3	1,2	1,0	0,7	0,7	0,8	0,9	0,0
China	15,8	15,9	17,0	21,1	16,4	8,5	15,2	11,1	17,1	19,8	24,5	24,1	24,0	19,3	16,6
Otros	6,5	4,7	5,4	4,7	6,3	4,4	3,5	4,5	5,3	5,7	5,2	5,8	4,5	4,9	5,9
<b>TOTAL</b>	<b>100,0</b>	<b>100,0</b>	<b>100,0</b>	<b>100,0</b>	<b>100,0</b>	<b>100,0</b>	<b>100,0</b>	<b>100,0</b>	<b>100,0</b>	<b>100,0</b>	<b>100,0</b>	<b>100,0</b>	<b>100,0</b>	<b>100,0</b>	<b>100,0</b>

## Período últimos doce meses 2015/16

Pese a la reciente mejora, los resultados correspondientes al acumulado de los últimos doce meses a JULIO de 2016 acusan una disminución del 4 por ciento, consecuencia de la fuerte caída observada en la segunda mitad de 2015.

El cambio más notorio ha sido el vinculado con la consolidación de **China**, si bien ello ha repercutido desfavorablemente sobre los precios medios. El regreso de **Marruecos** se ha reflejado en un porcentual significativo, aunque su volumen sea limitado.



CONSORCIO DE EXPORTADORES  
DE CARNES ARGENTINAS

### Exportaciones de carnes, menudencias y sebos bovinos Principales Destinos

Toneladas peso producto

Miles de dólares FOB

Destinos	ACUMULADO DOCE MESES			Destinos	ACUMULADO DOCE MESES		
	2015/16	2014/15	Var.%		2015/16	2014/15	Var.%
Unión Europea	39.070	34.395	14%	Unión Europea	414.778	419.691	-1%
Israel	22.297	18.779	19%	Israel	124.628	103.650	20%
Rusia	42.841	62.237	-31%	Rusia	61.351	126.791	-52%
Chile	20.953	30.774	-32%	Chile	107.911	154.803	-30%
Brasil	7.188	7.719	-7%	Brasil	44.421	68.856	-35%
Hong Kong	35.839	33.004	9%	Hong Kong	84.117	97.459	-14%
U.S.A.	47	523	-91%	U.S.A.	202	2.116	-90%
Venezuela	1.065	1.150	-7%	Venezuela	6.117	6.833	-10%
Marruecos	1.879	24	7663%	Marruecos	6.013	133	4408%
China	48.093	37.876	27%	China	201.614	162.334	24%
Otros	27.608	30.378	-9%	Otros	55.190	72.475	-24%
<b>TOTAL</b>	<b>246.881</b>	<b>256.860</b>	<b>-4%</b>	<b>TOTAL</b>	<b>1.106.343</b>	<b>1.215.141</b>	<b>-9%</b>

### Exportaciones de carnes, menudencias y sebos bovinos Principales Destinos

Precio Medio: Dólares FOB/ton peso producto

Destinos	ACUMULADO DOCE MESES		
	2015/16	2014/15	Var.%
Unión Europea	10.616	12.202	-13%
Israel	5.590	5.520	1%
Rusia	1.432	2.037	-30%
Chile	5.150	5.030	2%
Brasil	6.180	8.921	-31%
Hong Kong	2.347	2.953	-21%
U.S.A.	4.263	4.043	5%
Venezuela	5.743	5.942	-3%
Marruecos	3.200	5.511	-42%
China	4.192	4.286	-2%
Otros	1.999	2.386	-16%
<b>TOTAL</b>	<b>4.481</b>	<b>4.731</b>	<b>-5%</b>

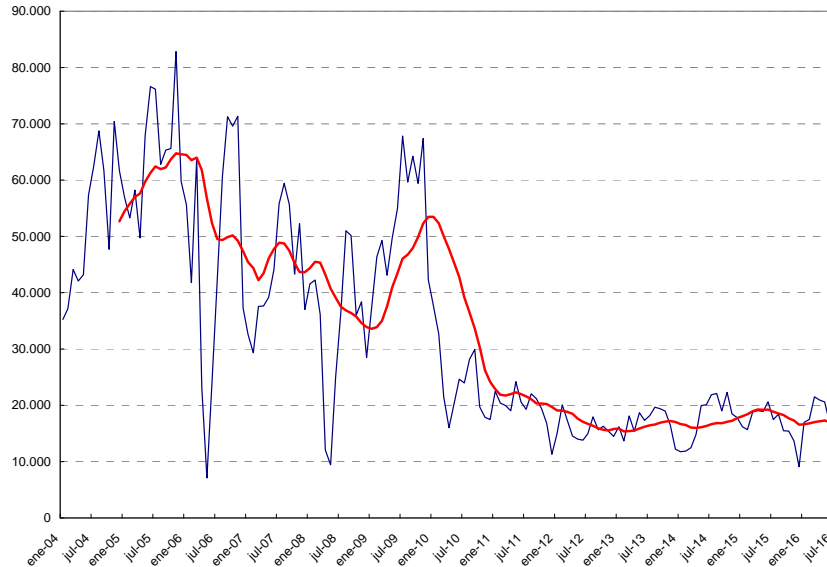
### Participación de los principales destinos en las exportaciones de carnes, menudencias y sebos bovinos

En porcentajes sobre el valor en dólares FOB

Destinos	ACUMULADO DOCE MESES	
	2015/16	2014/15
Unión Europea	37,5	34,5
Israel	11,3	8,5
Rusia	5,5	10,4
Chile	9,8	12,7
Brasil	4,0	5,7
Hong Kong	7,6	8,0
U.S.A.	0,0	0,2
Venezuela	0,6	0,6
Marruecos	0,5	0,0
China	18,2	13,4
Otros	5,0	6,0
<b>TOTAL</b>	<b>100,0</b>	<b>100,0</b>

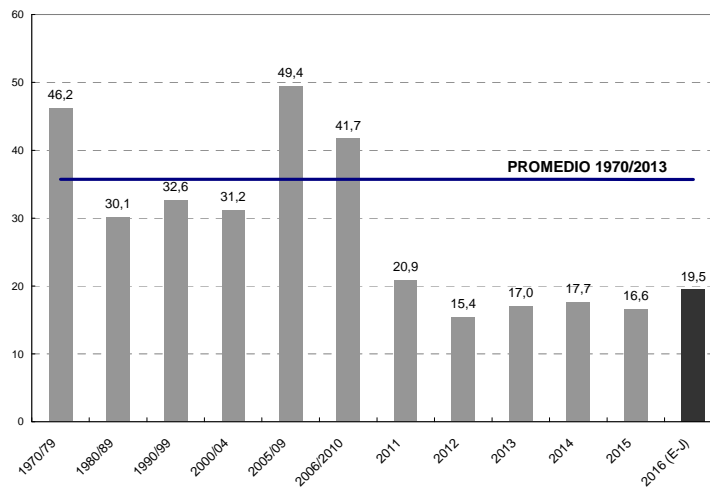
Al analizar la curva de nuestras exportaciones acumuladas, es evidente que la incipiente recuperación registrada a comienzos de 2016 dio paso a un período de estabilidad que se ha revertido en julio, en que los embarques subieron por encima de las 20 mil toneladas, siendo improbable que superen esta cota en los próximos meses.

### Exportaciones de carnes bovinas (Promedio móvil últimos doce meses) En toneladas peso res



El promedio de embarques en lo que va de 2016 ha estado por debajo de 20 mil toneladas peso res, lo que implica una mejora respecto de 2015, pero que anualizada arroja un total inferior **240 mil toneladas**, muy por debajo de nuestro promedio histórico, que duplica esta cantidad.

### Evolución de las exportaciones de carnes bovinas – Promedio Mensual En toneladas peso res



La evolución de los Solicitudes de ROE Rojo aprobadas por la UCESCI al día 23 de agosto, **anticiparán un nivel similar de exportaciones para el mes en curso.**



### ROE Rojo Operaciones Aprobadas entre 01/8 y 23/08/2016

En toneladas peso producto

Suma de TONS	Etiquetas de columna			
Etiquetas de fila	CARNE	CARNE HILTON	MENUDENCIAS	Total general
01/08/2016	1177	72	266	1515
02/08/2016	295	48	225	569
03/08/2016	387	154	229	771
04/08/2016	390	57	778	1225
05/08/2016	498	152	721	1371
08/08/2016	1348	13	226	1587
09/08/2016	547	235	412	1193
10/08/2016	733	213	325	1271
11/08/2016	638	146	432	1216
12/08/2016	842	109	769	1720
16/08/2016	1329	124	668	2120
17/08/2016	589	157	435	1181
18/08/2016	857	121	528	1506
19/08/2016	1233	262	673	2169
22/08/2016	695	55	282	1032
23/08/2016	923	191	877	1991
Total general	12481	2111	7846	22437

Fuente. UCESI al 24/08/16

NOTA: Las Solicitudes aprobadas no son utilizadas en su totalidad ni necesariamente en el período en que se presentaron, por lo que no pueden confundirse con las exportaciones, aunque constituyen un indicador sobre su evolución potencial.

*Lic. Stella M. Martínez*