

EXPORTACIONES DE CARNES BOVINAS

AGOSTO - ENERO - AGOSTO DE 2016

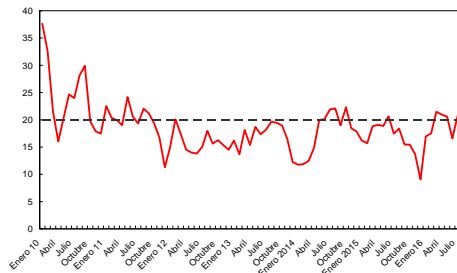
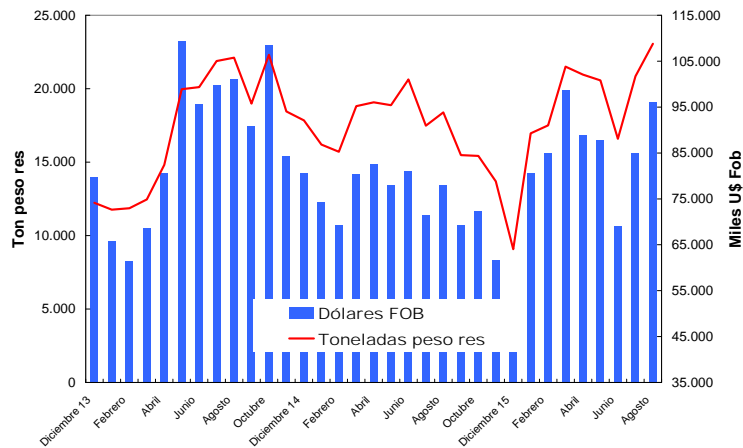
(Datos provisorios y preliminares)

- Agosto suben los embarques
- Crecieron Chile e Israel
- China fue el primer destino
- Enero Agosto: 158 mil toneladas

De acuerdo a datos proporcionados por fuentes privadas, en AGOSTO de 2016, las exportaciones de carnes bovinas sumaron 15.4 miles de toneladas peso producto, equivalentes a **23 mil toneladas peso res**, un 10 por ciento mayor al mes precedente

En el período comentado, se observó un crecimiento tanto en las ventas externas de carnes **enfriadas** como **congeladas**. En el caso de las carnes **enfriadas**, hubo un importante aumento en los embarques hacia **Chile**, que alcanzaron el volumen más alto desde febrero de 2015; dicho crecimiento se conjugó con un ritmo sostenido de las exportaciones de **cuota Hilton**. En el rubro de las carnes **congeladas**, el incremento se concentró en **Israel** que se sumó a **China**, destino hacia el que se canalizó un nivel inferior al verificado en julio, pero que fue el tercero más elevado desde que se iniciaron las operaciones. Gracias a ello, **China** fue el principal mercado para las carnes argentinas en agosto de 2016, superando nuevamente a **Alemania**.

EXPORTACIONES DE CARNES BOVINAS



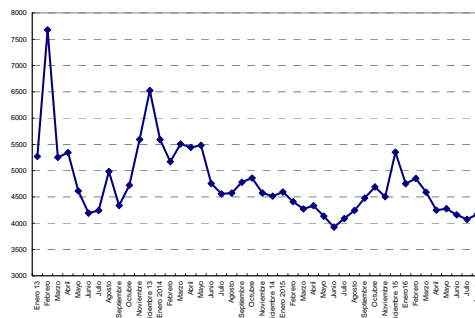


El **precio medio de las exportaciones** de carnes bovinas fue de 4168 dólares /toneladas peso res, levemente mayor al del período anterior, aunque se mantiene por debajo del verificado en 2015.

Precio Medio Exportaciones de Carnes
 US\$/ tonelada peso producto
 Variación porcentual respecto de

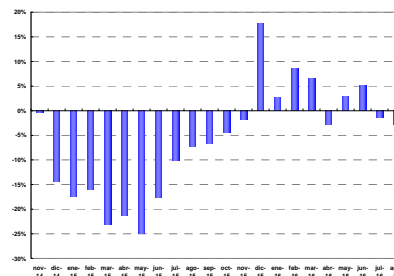
	Mar.16/Feb.16	Abr.16/Mar.16	May.16/Abr.16	Jun.16/May.16	Jul.16/Jun.16	Ago.16/Jul.16	Ago.16/Ago.15
Enfriadas	1,6%	-1,8%	-6,9%	-2,4%	-1,9%	-6,2%	1,5%
UE	-3,3%	-0,6%	-2,3%	-2,7%	-2,1%	1,3%	1,9%
Chile	-2,4%	-0,5%	-3,4%	5,7%	0,9%	1,5%	-0,8%
Congeladas	-4,8%	-7,8%	-7,4%	8,1%	-3,0%	6,5%	-3,0%
Israel	-7,3%	-3,5%	5,0%	-1,3%	-1,8%	1,9%	6,3%
Rusia	22,8%	-6,9%	21,6%	6,0%	-10,8%	-4,5%	-1,8%
Brasil	1,4%	-1,3%	2,8%	-5,9%	7,9%	5,6%	3,3%
China	1,1%	-5,7%	2,2%	-0,1%	0,0%	1,1%	-4,0%
TOTAL	-5,1%	-7,4%	1,1%	-2,9%	-2,1%	2,5%	-2,8%

Precio Medio de las exportaciones de carnes bovinas
 En dólares/tonelada peso res



Con relación a un año atrás, los **precios medios** iniciaron 2016 denotando una tendencia positiva que se ha atenuado con el correr de los meses, ilustrando sobre el escenario poco promisorio que ha caracterizado al mercado mundial.

Variación % precio medio respecto doce meses atrás



El valor total facturado fue de **96 millones de dólares**, 13 por más que en julio de 2016.

Las menudencias de origen bovino también evolucionaron favorablemente, aunque con un incremento más modesto: totalizaron 8.1 miles de toneladas por valor de 15 millones de dólares, 3 por ciento más que en el mes precedente.

En síntesis, en **AGOSTO de 2016**, el total facturado en concepto de carnes y menudencias de origen bovino fue de **111 millones de dólares**.



Cuota Hilton

De acuerdo a la Comisión Europea, al 31 de agosto de 2016, se certificaron 4342 toneladas dentro del contingente 2016/17, lo que representaría el 14.7 por ciento del total.

En el mes de agosto se han certificado algo más de 1900 toneladas, lo que denotaría que se mantiene un buen ritmo en el cumplimiento de este contingente tarifario. Recordemos que en julio, el total certificado alcanzaba a 2418 toneladas.

Cuota Hilton – Certificación del ejercicio 2016/17

CUOTA HILTON 2016/17 - CERTIFICACIÓN AL 31/08/2016

	Toneladas
ASIGNACIÓN	29.500
Certificado	4.342
REMANENTE	25.158
% CUMPLIMIENTO	14,7%

Fuente. Consorcio de Exportadores de Carnes Argentinas a partir de Comisión Europea

Fuente: Comisión Europea

Al cierre de este informe, la UCESCI todavía no ha formalizado la distribución del contingente del ejercicio 2015/16.

Cuota UE 481

En lo que respecta a la cuota 481, de acuerdo los datos recientemente proporcionados por la Subsecretaría de Ganadería, en los dos primeros meses del año fiscal 2016/17, en nuestro país se han certificado 661 toneladas peso producto, una cifra reducida, aunque está por encima del nivel promedio del ejercicio 2015/16.

Certificados emitidos de Cuota 481 2016/2017

al 31/08/2016

	Toneladas	USD	Precio Prom.
jul-16	475	4.240.789	8.933
ago-16	186	1.816.030	9.768
sep-16			
oct-16			
nov-16	-	-	
dic-16	-	-	
ene-17	-	-	
feb-17	-	-	
mar-17	-	-	
abr-17	-	-	
may-17	-	-	
jun-17	-	-	
Total	661	6.056.819	9.168

Fuente: UCESCI

Como surge de las estadísticas de la Comisión Europea, el primer trimestre revela que se mantiene un alto nivel de utilización y que no quedaría remanente a su término.



Recordemos que la cuota se ejecuta dividiendo el año fiscal en cuatro tramos trimestrales de 12.050 toneladas.

UE – Utilización cuota 481

Al 20/09/2016

Order number	Origins	Start date	End date	Balance
92202	Multiple origins	01/07/2016	30/09/2016	203

(*) La fuente no discrimina el origen de las importaciones
Fuente: Comisión Europea

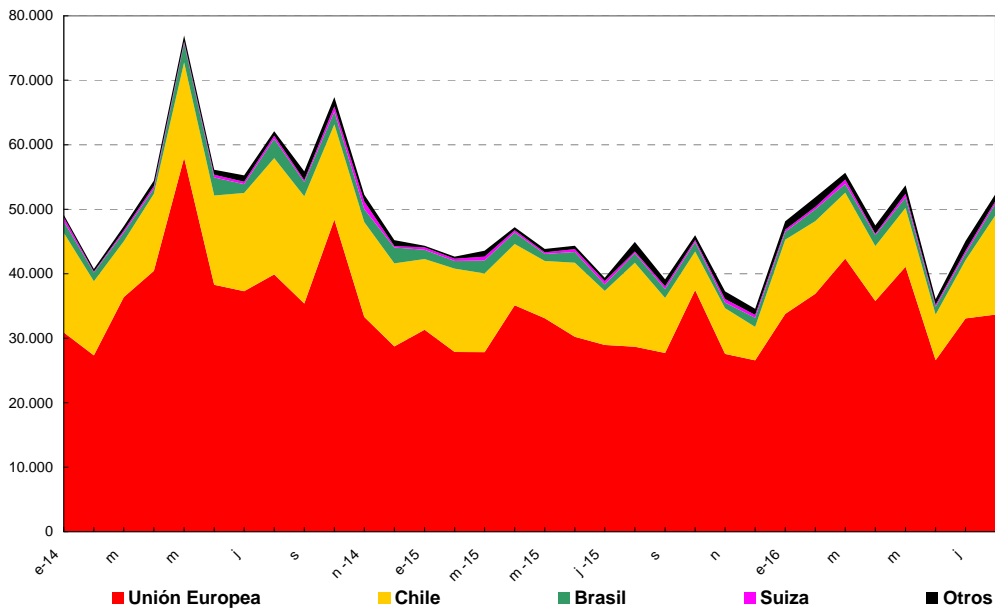
Carnes Enfriadas

En el período comentado, las exportaciones de carnes **enfriadas** crecieron gracias a la tendencia ascendente de las ventas a **Chile** cuya demanda suele aumentar en estos meses como consecuencia del pico estacional que provocan las festividades nacionales. En agosto, el total remitido llegó al punto más alto de los dos últimos años. A ello se sumó que se mantuvieron sostenidas las exportaciones hacia la Unión Europea.

Tal como se ha venido verificando, las exportaciones de carnes enfriadas continúan concentradas en la **UE** y **Chile**. Entre ambos explican el 94 por ciento del valor total exportado por este concepto.

Exportaciones de carnes enfriadas por destino

En miles de dólares



Brasil, tercero en orden de importancia, ha perdido en su participación, alcanzando el 4 por ciento.



Exportaciones de carnes bovinas Enfriadas Por Destino Participación % en valor exportado

														ENERO - AGOSTO		ANOS				
	a-15	s	o	n	d	e-16	f	m	a	m	j	j	a	2016	2015	2011	2012	2013	2014	2015
Unión Europea	64%	71%	81%	74%	77%	70%	71%	76%	75%	76%	74%	73%	64%	72,5%	69,4%	75,0%	68%	68%	69%	71%
Chile	29%	22%	13%	19%	15%	24%	22%	18%	18%	17%	20%	20%	29%	21,1%	24,9%	18,6%	25%	27%	25%	23%
Brasil	3%	4%	3%	2%	4%	3%	4%	2%	4%	3%	3%	2%	4%	3,0%	3,3%	4,6%	5%	3%	4%	3%
Suiza	1%	1%	1%	1%	1%	1%	1%	0%	1%	1%	1%	1%	1%	0,8%	0,9%	1,2%	1%	1%	1%	1%
Otros	3%	3%	2%	3%	3%	3%	2%	3%	2%	2%	3%	2%	2%	2,5%	1,4%	0,6%	1%	1%	2%	2%
TOTAL	100%	100%	100%	100%	100%	100%	100%	100%	100%	100%	100%	100%	100%	100%	100%	100%	100%	100%	100%	100%

En los primeros ocho meses de 2016, las exportaciones de carnes **enfriadas** han experimentado un incremento del 6 por ciento en volumen y del 12 por ciento en valor. Esta disparidad está ligada a una mayor participación de operaciones hacia la **Unión Europea**, que ha compensado la retracción del mercado chileno, pese a la recuperación que se observó en los últimos meses.

Exportaciones de carnes bovinas Enfriadas - Por Destino

En miles de toneladas peso producto

														ENERO - AGOSTO			Var. %
	a-15	s	o	n	d	e-16	f	m	a	m	j	j	a	2016	2015		
Unión Europea	2.477	2.340	3.072	2.146	2.049	2.586	2.832	3.362	2.858	3.360	2.236	2.839	2.855	22.928	20.612	11%	
Chile	2.405	1.584	1.149	1.385	964	2.100	2.127	1.977	1.656	1.834	1.346	1.709	2.874	15.624	16.628	-6%	
Brasil	160	166	170	112	168	150	222	167	205	194	136	125	208	1.407	1.104	27%	
Suiza	22	32	22	40	30	26	24	40	13	39	19	32	24	216	247	-13%	
Otros	223	136	79	156	101	157	178	137	159	158	105	194	113	1.200	577	108%	
TOTAL	5.287	4.258	4.492	3.839	3.311	5.019	5.382	5.684	4.891	5.586	3.842	4.900	6.073	41.376	39.168	6%	

En miles de Dólares FOB

														ENERO - AGOSTO			Var. %
	a-15	s	o	n	d	e-16	f	m	a	m	j	j	a	2016	2015		
Unión Europea	28.678	27.692	37.448	27.573	26.571	33.784	36.897	42.347	35.771	41.084	26.601	33.061	33.669	283.214	243.068	17%	
Chile	13.041	8.542	5.979	7.091	5.201	11.493	11.263	10.217	8.520	9.115	7.065	9.058	15.459	82.190	87.371	-6%	
Brasil	1.439	1.399	1.480	871	1.415	1.209	1.836	1.390	1.702	1.647	1.218	1.025	1.843	11.869	11.583	2%	
Suiza	293	404	318	530	435	377	373	648	198	570	292	438	346	3.241	3.264	-1%	
Otros	1.486	1.102	769	1.187	925	1.268	1.495	1.041	1.287	1.291	877	1.520	1.096	9.875	4.968	99%	
TOTAL	44.938	39.139	45.994	37.251	34.547	48.131	51.865	55.643	47.477	53.707	36.052	45.102	52.412	390.389	350.253	11%	

Precio Medio: Dólares/ Tonelada p.p.

														ENERO - AGOSTO			Var. %
	a-15	s	o	n	d	e-16	f	m	a	m	j	j	a	2016	2015		
Unión Europea	11.576	11.836	12.190	12.848	12.966	13.063	13.031	12.595	12.518	12.226	11.895	11.645	11.793	12.352	11.792	5%	
Chile	5.422	5.395	5.202	5.120	5.397	5.473	5.295	5.168	5.144	4.969	5.250	5.299	5.379	5.260	5.254	0%	
Brasil	8.987	8.436	8.729	7.750	8.435	8.078	8.265	8.302	8.305	8.476	8.960	8.198	8.876	8.436	10.496	-20%	
Suiza	13.529	12.528	14.630	13.319	14.722	14.523	15.870	16.081	15.452	14.752	15.524	13.532	14.618	15.005	13.211	14%	
Otros	6.668	8.083	9.725	7.633	9.131	8.092	8.413	7.618	8.093	8.188	8.354	7.815	9.714	8.229	8.606	-4%	
TOTAL	8.499	9.193	10.240	9.704	10.433	9.590	9.637	9.790	9.708	9.615	9.384	9.204	8.630	9.435	8.942	6%	

Carnes Congeladas

Durante el mes de agosto de 2016, también se registró un crecimiento en las exportaciones de carnes congeladas, que está relacionado con la evolución de **Israel** que registró uno de los embarques más elevados de los últimos meses.

Dicho crecimiento se combinó con una buena performance de **China**, que alcanzó el tercer nivel más elevado desde que se iniciaron las operaciones. En consecuencia, nuevamente fue el destino más importante de nuestras exportaciones de carnes bovinas, superando el valor facturado al de **Alemania**.

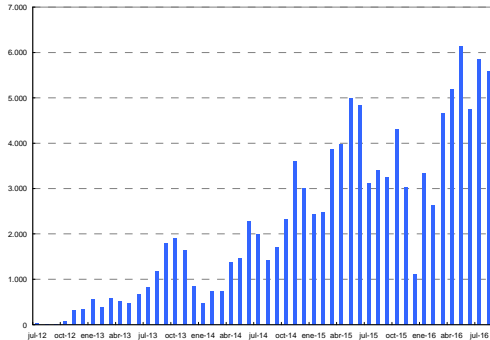
A agosto de este año, hacia **China** se han remitido más de 38 mil toneladas de carnes congeladas que reportaron 158 millones de dólares; representó más de la mitad del total facturado dentro del rubro.

El valor acumulado fue sólo **28 millones menos que la facturación hacia Alemania en el mismo período**. Una diferencia que adquiere aún mayor trascendencia, considerando que tradicionalmente ha sido el principal destino de las carnes argentinas, con productos (cortes enfriados de alta calidad) cuyos precios triplican a los que se verifican en el mercado chino.



Evolución de las exportaciones de carnes congeladas hacia CHINA

En toneladas peso producto



ANO	Ton pp	US\$	US\$/ton pp
2012	769	3.161.840	4.109
2013	11.407	48.968.630	4.293
2014	21.137	96.492.803	4.565
2015	40.807	173.074.318	4.241
Enero - Agosto			
2015	29.116	122.253.359	4.199
2016	38.182	157.611.415	4.128
Var. %	31,1%	28,9%	-1,7%

China e Israel concentraron 82 por ciento del valor total exportado. En orden de importancia, aunque con un nivel significativamente inferior, le sigue Brasil (6 por ciento).

Exportaciones de Carnes Congeladas Participación % por Destino en valor

	A N O S												E N E R O - A G O S T O		A N O S					
	a-15	s-15	o-15	n-15	d-15	e-16	f-16	m-16	a-16	m-16	j-16	j-16	a-16	2016	2015	2011	2012	2013	2014	2015
Israel	37%	40%	13%	27%	44%	43%	46%	34%	28%	7%	22%	22%	32%	29%	26%	36.9%	47.4%	35.8%	25.6%	26.7%
Rusia	4%	1%	2%	2%	0%	1%	0%	0%	2%	6%	4%	4%	2%	2%	5%	15.3%	11.8%	14.4%	20.7%	4.2%
Venezuela	0%	0%	0%	0%	0%	0%	6%	4%	3%	0%	2%	2%	1%	2%	2%	9.1%	5.8%	3.4%	1.1%	1.8%
Brasil	8%	5%	7%	9%	13%	7%	5%	6%	8%	6%	6%	6%	6%	6%	9%	14.8%	18.9%	14.4%	14.0%	9.0%
Hong Kong	0%	0%	1%	2%	3%	1%	0%	1%	1%	1%	0%	1%	0%	1%	1%	2.4%	2.4%	3.1%	2.5%	0.8%
Marruecos	0%	0%	0%	0%	0%	0%	4%	3%	2%	2%	2%	2%	2%	2%	0%	4.4%	0.0%	4.7%	0.0%	0.0%
Unión Europea	3%	2%	3%	3%	2%	1%	4%	4%	2%	3%	1%	2%	1%	2%	4%	12.4%	6.4%	4.5%	4.7%	3.6%
China	45%	48%	71%	54%	35%	46%	33%	46%	50%	73%	59%	60%	53%	53%	47%	0.0%	0.5%	14.5%	25.7%	48.5%
Otros	3%	4%	3%	4%	3%	1%	1%	2%	3%	2%	4%	1%	2%	2%	6%	4.6%	6.7%	5.3%	5.8%	5.4%
TOTAL	100%	100%	100%	100%	100%	100%	100%	100%	100%	100%	100%	100%	100%	100%	100%	100.0%	100.0%	100.0%	100.0%	100.0%

Exportaciones de carnes bovinas CONGELADAS

En toneladas peso producto

	E N E R O - A G O S T O												E N E R O - A G O S T O		Var. %	
	a-15	s	o	n	d	e-16	f	m	a	m	j	j	a	2016		2015
Israel	2.131	2.115	582	1.108	1.046	2.261	2.380	2.496	2.060	424	1.210	1.526	2.376	14.733	12.268	20%
Rusia	536	134	236	242	0	80	54	81	302	702	386	636	398	2.639	5.391	-51%
Venezuela	0	0	0	0	0	0	0	330	275	240	0	110	110	1.175	1.100	7%
Brasil	359	202	288	324	271	332	248	354	476	264	314	300	312	2.599	2.640	-2%
Hong Kong	8	0	102	130	118	79	53	84	160	115	37	156	13	697	598	17%
Marruecos	0	0	0	0	0	46	408	435	316	220	182	272	225	2.104	0	
Unión Europea	126	102	89	121	37	38	209	224	127	144	70	105	122	1.039	1.506	-31%
China	3.413	3.262	4.298	3.026	1.105	3.348	2.634	4.657	5.202	6.140	4.757	5.857	5.588	38.182	29.116	31%
Otros	175	247	222	155	129	54	76	140	266	124	205	84	177	1.127	4.158	-73%
TOTAL	6.749	6.062	5.818	5.108	2.705	6.237	6.392	8.746	9.149	8.133	7.271	9.046	9.320	64.296	56.777	13%

En miles de dólares FOB

	E N E R O - A G O S T O												E N E R O - A G O S T O		Var. %	
	a-15	s	o	n	d	e-16	f	m	a	m	j	j	a	2016		2015
Israel	11.881	11.925	3.388	6.378	6.075	13.946	15.201	14.772	11.763	2.543	7.168	8.875	14.074	88.342	67.540	31%
Rusia	1.412	328	567	574	0	288	111	205	711	2.007	1.171	1.720	1.028	7.242	13.587	-47%
Venezuela	0	0	0	0	0	0	1.898	1.581	1.381	0	629	629	629	6.746	6.538	3%
Brasil	2.689	1.514	1.940	2.086	1.838	2.334	1.740	2.522	3.342	1.906	2.135	2.199	2.414	18.592	24.729	-25%
Hong Kong	42	1	248	379	395	184	87	312	393	414	115	496	48	2.050	1.858	10%
Marruecos	0	0	0	0	0	147	1.307	1.392	1.012	703	582	869	721	6.734	0	
Unión Europea	842	740	698	781	256	281	1.278	1.555	785	960	474	643	645	6.621	10.205	-35%
China	14.642	14.454	18.677	12.896	4.794	14.816	11.027	19.701	20.759	25.041	19.387	23.863	23.018	157.611	122.253	29%
Otros	1.036	1.200	834	940	473	283	326	920	1.277	513	1.276	465	1.032	6.092	15.929	-62%
TOTAL	32.544	30.163	26.351	24.034	13.832	32.280	32.974	42.960	41.424	34.088	32.937	39.759	43.608	300.030	262.639	14%

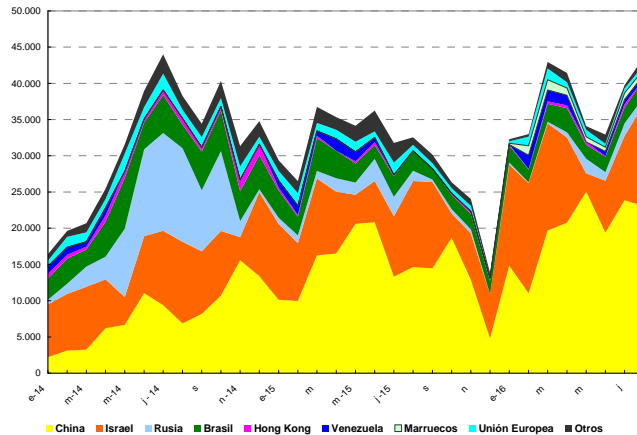
Precio Medio: Dólares FOB/ ton pp

	E N E R O - A G O S T O												E N E R O - A G O S T O		Var. %	
	a-15	s	o	n	d	e-16	f	m	a	m	j	j	a	2016		2015
Israel	5.576	5.639	5.822	5.755	5.811	6.168	6.388	5.919	5.710	5.998	5.923	5.815	5.924	5.996	5.505	9%
Rusia	2.631	2.448	2.399	2.367		3.612	2.058	2.528	2.353	2.860	3.032	2.706	2.583	2.744	2.520	9%
Venezuela							5.750	5.750	5.750		5.715	5.715	5.715	5.740	5.944	-3%
Brasil	7.493	7.502	6.726	6.431	6.770	7.039	7.016	7.115	7.026	7.225	6.798	7.334	7.743	7.153	9.367	-24%
Hong Kong	5.285	5.500	2.425	2.918	3.355	2.332	1.652	3.716	2.460	3.599	3.098	3.174	3.650	2.940	3.109	-5%
Marruecos						3.200	3.200	3.200	3.200	3.200	3.200	3.200	3.200	3.200	3.200	
Unión Europea	6.662	7.275	7.864	6.442	6.943	7.384	6.116	6.947	6.163	6.654	6.813	6.113	5.306	6.373	6.774	-6%
China	4.290	4.431	4.345	4.262	4.339	4.425	4.186	4.230	3.991	4.078	4.076	4.074	4.120	4.128	4.199	-2%
Otros	5.923	4.849	3.751	6.047	3.681	5.252	4.265	6.584	4.799	4.142	6.223	5.507	5.818	5.406	3.831	41%
TOTAL	4.822	4.975	4.529	4.706	5.113	5.175	5.158	4.912	4.528	4.191	4.530	4.395	4.679	4.666	4.626	1%



Entre enero y agosto de 2016, las exportaciones de carnes **congeladas** sumaron 64.3 miles toneladas por valor de 300 millones de dólares, un 13 y 14 por ciento más, respectivamente, que en igual lapso de 2015.

Exportaciones de carnes congeladas por destino En miles de dólares



Carnes procesadas

Las exportaciones de carnes procesadas han perdido totalmente importancia dentro del sector: en el mes comentado se remitió un contenedor.

Composición de las exportaciones de carnes procesadas En toneladas peso producto

PRODUCTOS	ago-15	sep-15	oct-15	nov-15	dic-15	ene-16	feb-16	mar-16	abr-16	may-16	jun-16	jul-16	ago-16
Carne cocida congelada procesada IQF, env <= 5kg	94	0	0	45	25	48	0	0	0	0	0	0	12
Conservas de animales de especie bovina env <= 5kg	43	0	0	64	0	22	21	22	40	43	0	21	22
Hamburguesas env <= 5kg	0	6	0	0	0	0	0	0	0	0	0	0	5
Las demas prep. y conservas de animales de especie bovina er	0	0	0	0	0	0	0	0	0	0	0	0	0
TOTAL	137	6	0	110	25	69	21	22	40	43	0	21	21

Menudencias

En agosto de 2016, los embarques de **menudencias** de origen vacuno sumaron 8 mil de toneladas, similar al del mes precedente, como consecuencia de que no hubo cambios importantes en Hong Kong y Rusia, que encabezan holgadamente los principales destinos.

En un orden de magnitud inferior, merece resaltarse el crecimiento sostenido de **Tailandia**, que es el tercer mercado en orden de importancia por su facturación.

Exportaciones de menudencias

En toneladas peso producto

Posicion	a-15	s	o	n	d	e-16	f	m	a	m	j	j	a
Despojos de animales de la especie bovina: hígado	2.150	2.174	2.385	1.972	1.665	3.399	2.009	2.091	1.462	1.514	1.179	1.647	1.605
Despojos bovinos: los demas	1.432	2.212	2.536	2.171	1.100	2.685	1.908	1.977	1.741	1.593	1.293	1.700	1.705
Despojos bovinos: Sesos, quijadas, pulmon, corazon, riñones, ctro de entraña,e	1.920	1.612	1.916	1.540	798	2.107	1.613	1.584	1.415	1.470	1.100	1.358	1.467
Menudencias congeladas de animales de especie bovina env > 5kg	1.777	1.625	1.793	2.048	931	2.776	2.002	1.988	1.789	1.611	1.273	1.656	1.871
Despojos de animales de la especie bovina: lenguas: las demas	363	378	338	464	185	300	165	476	251	371	609	854	618
Despojos de animales de la especie bovina: rabos	469	659	471	520	254	676	825	625	776	784	542	641	416
Menudencias congeladas de animales de especie bovina env <= 5kg	285	529	518	471	72	382	367	609	509	412	130	104	345
Despojos de animales de la especie bovina: lenguas sin epitelio	41	2	13	29	7	69	20	40	92	46	24	7	69
Despojos bovinos: Mollaja de corazn y mollaja de cogote	6	8	1	1	4	8	7	5	3	2	3	4	6
TOTALES	8.443	9.200	9.970	9.217	5.017	12.403	8.916	9.397	8.038	7.803	6.153	7.972	8.102



TOTAL EXPORTACIONES DE CARNES Y MENUDENCIAS DE ORIGEN BOVINO

En los primeros **ocho meses de 2016**, las exportaciones de carnes bovinas sumaron **158 mil toneladas peso res**, casi un 9 por ciento más que en igual lapso de 2015. En el período analizado, el aumento se basó en mayores embarques tanto de carnes enfriadas como congeladas.

El **valor total acumulado** en concepto de carnes bovinas alcanzó **691 millones de dólares**, que trepó a **808 millones con las menudencias** de origen vacuno, un 10 por ciento superior al lapso enero – agosto de 2015.

El **precio medio** de 4375 dólares /tonelada peso res registró un alza del 3.2 por ciento.

EXPORTACIONES DE CARNES Y MENUDENCIAS BOVINAS										
TONELADAS PESO PRODUCTO	ago-16	jul-16	ago-15	Acumulado	Var. % respecto de			Doce meses a AGOSTO		
				2016	jul-16	ago-15	Acum. 2015	2016	2015	Var %
Carnes enfriadas con hueso	3	1	0	8			848,4	8	1	554,0
Carnes enfriadas desosadas	6.070	4.899	5.287	41.368	23,9	14,8	5,6	57.267	61.463	-6,8
Carnes congeladas con hueso	261	275	13	2.431	-5,0	1906,8	530,7	2.597	611	325,0
Carnes congeladas desosadas	9.059	8.772	6.736	61.865	3,3	34,5	9,7	81.391	84.613	-3,8
Carnes procesadas	38	21	137	230		-72,1	-59,1	370	1.194	-69,0
CARNES BOVINAS	15.432	13.968	12.173	105.901	10,5	26,8	9,7	141.634	147.882	-4,2
Menudencias	8.102	7.972	8.443	65.300	1,6	-4,0	-2,9	98.703	101.327	-2,6
CARNES Y MENUDENCIAS BOVINAS	23.534	21.940	20.616	171.201	7,3	14,2	4,5	240.337	249.209	-3,6
En toneladas peso res										
CARNES BOVINAS	23.067	20.849	18.391	157.985	10,6	25,4	8,8	211.649	222.742	-5,0
S/ MIN.AGROIND.	s/d	s/d	16.560	s/d	s/d	s/d	s/d	s/d	220.737	s/d
MILES DE DÓLARES FOB										
Carnes enfriadas con hueso	28	7	1	55	281,4		814,9	57	9	529,7
Carnes enfriadas desosadas	52.384	45.094	44.937	390.333	16,2	16,6	11,4	547.262	570.923	-4,1
Carnes congeladas con hueso	774	881	29	7.232	-12,1	2530,1	964,5	7.470	1.296	476,3
Carnes congeladas desosadas	42.834	38.879	32.514	292.798	10,2	31,7	11,8	386.940	402.217	-3,8
Carnes procesadas	127	56	538	710		-76,4	-68,2	1.256	4.843	-74,1
CARNES BOVINAS	96.147	84.917	78.020	691.129	13,2	23,2	12,4	942.985	979.289	-3,7
Menudencias	15.185	14.694	13.891	117.268	3,3	9,3	-5,0	171.614	203.079	-15,5
CARNES Y MENUDENCIAS BOVINAS	111.333	99.611	91.911	808.396	11,8	21,1	9,5	1.114.599	1.182.367	-5,7
PRECIOS MEDIOS										
Carnes enfriadas con hueso	8.301	5.857	6.818	7.095	41,7	21,7	-3,5	7.133	7.408	-3,7
Carnes enfriadas desosadas	8.630	9.205	8.499	9.436	-6,2	1,5	5,5	9.556	9.289	2,9
Carnes congeladas con hueso	2.968	3.207	2.265	2.975	-7,4	31,1	68,8	2.876	2.121	35,6
Carnes congeladas desosadas	4.728	4.432	4.827	4.733	6,7	-2,1	1,9	4.754	4.754	0,0
Carnes procesadas	3.327		3.930	3.085		-15,3	-22,3	3.392	4.056	-16,4
CARNES BOVINAS	6.230	6.079	6.409	6.526	2,5	-2,8	2,4	6.658	6.622	0,5
Menudencias	1.874	1.843	1.645	1.796	1,7	13,9	-2,2	1.739	2.004	-13,2
CARNES Y MENUDENCIAS BOVINAS	4.731	4.540	4.458	4.722	4,2	6,1	4,7	4.638	4.744	-2,3
US/ TÓN PESO RES	4.168	4.073	4.242	4.375	2,3	-1,7	3,2	4.455	4.397	1,3

Fuente: Consorcio de Exportadores de Carnes Argentinas a partir de datos privados y Provisorios

La **Unión Europea** continúa liderando el ranking de nuestros principales destinos, observándose un crecimiento de 1.5 puntos en su participación en el corriente año. La evolución ascendente de **China** le ha permitido mantenerse como segundo destino en orden de importancia – si bien encabeza en términos de volumen –, mientras que **Israel** ha retrocedido a la tercera posición, aunque ha acertado diferencia en relación a 2015.

Chile le sigue en orden de importancia por su facturación, si bien ha registrado una baja en comparación al año pasado.



Rusia y Hong Kong ponderan por sus compras de menudencias, pero es cada vez más notoria la pérdida de participación del mercado ruso.

Exportaciones de carnes, menudencias y sebos bovinos Principales Destinos Toneladas peso producto

Destinos	a -15	s	o	n	d	e-16	f	m	a	m	j	j	a	ENERO - AGOSTO		
														2016	2015	Var. %
Unión Europea	2.748	2.513	3.858	4.383	2.157	2.718	3.089	3.723	4.663	3.590	2.377	2.984	3.036	26.180	22.794	15%
Israel	2.387	2.303	622	1.253	1.985	2.505	2.600	2.679	2.226	543	1.316	1.732	2.542	16.144	13.149	23%
Rusia	4.303	4.012	4.800	4.172	2.628	3.769	2.919	3.455	2.672	3.263	2.915	3.884	3.438	26.314	39.082	-33%
Chile	2.428	1.688	1.230	1.466	966	2.100	2.212	2.031	1.710	1.917	1.374	1.709	2.875	15.928	18.021	-12%
Brasil	650	577	618	651	546	612	551	576	783	537	504	584	676	4.823	4.825	0%
Hong Kong	2.533	3.166	3.639	3.237	1.470	4.270	3.332	3.475	3.282	2.816	1.859	2.706	2.892	24.632	19.285	28%
U.S.A.	25	0	0	22	0	0	0	0	0	0	0	0	0	0	171	
Venezuela	0	0	0	0	0	0	330	275	240	0	110	110	110	1.175	1.100	7%
Marruecos	0	0	0	0	0	46	408	435	316	220	182	272	225	2.104	0	
China	3.413	3.262	4.298	3.026	1.105	3.348	2.634	4.657	5.202	6.140	4.758	5.876	5.597	38.212	29.116	31%
Otros	2.315	2.394	2.292	2.234	712	1.851	2.310	2.994	3.126	2.778	2.237	2.353	2.266	19.917	18.716	6%
TOTAL	20.802	19.915	21.357	20.444	11.569	21.220	20.385	24.300	24.220	21.804	17.632	22.209	23.658	175.430	166.259	6%

Miles de dólares FOB

Destinos	a -15	s	o	n	d	e-16	f	m	a	m	j	j	a	ENERO - AGOSTO		
														2016	2015	Var. %
Unión Europea	30.053	28.605	38.700	29.777	27.112	34.387	38.311	44.166	37.547	42.121	27.262	33.811	34.488	292.093	255.518	14%
Israel	13.220	12.853	3.567	7.065	6.565	15.093	16.311	15.572	12.555	3.241	7.741	10.016	14.658	95.187	71.734	33%
Rusia	6.330	5.339	6.347	5.912	3.612	5.056	3.394	4.337	3.770	5.469	4.998	6.656	6.027	39.707	60.646	-35%
Chile	13.176	8.734	6.028	7.140	5.213	11.493	11.314	10.247	8.555	9.279	7.082	9.058	15.468	82.496	89.371	-8%
Brasil	4.262	3.127	3.577	3.175	3.367	3.680	3.665	3.967	5.149	3.635	3.414	3.403	4.431	31.344	37.651	-17%
Hong Kong	5.995	7.214	7.575	7.509	3.390	9.413	7.740	8.380	7.898	7.232	4.836	6.794	6.889	59.183	52.918	12%
U.S.A.	90	0	0	112	0	0	0	0	0	0	0	0	0	0	680	
Venezuela	0	0	0	0	0	0	1.898	1.581	1.381	0	629	629	629	6.746	6.538	3%
Marruecos	0	0	0	0	0	147	1.307	1.392	1.012	703	582	869	721	6.734	0	
China	14.642	14.454	18.677	12.896	4.794	14.816	11.027	19.701	20.759	25.041	19.392	23.894	23.044	157.673	122.253	29%
Otros	4.312	4.574	4.147	4.966	2.465	3.363	4.507	6.158	5.963	5.332	4.683	4.663	5.128	39.796	42.854	-7%
TOTAL	92.080	84.902	88.617	78.554	56.518	97.448	99.473	115.501	104.589	102.054	80.619	99.794	111.483	810.960	740.164	10%

Precio Medio: Dólares FOB/ton peso producto

Destinos	a -15	s	o	n	d	e-16	f	m	a	m	j	j	a	ENERO - AGOSTO		
														2016	2015	Var. %
Unión Europea	10.936	11.384	10.031	6.793	12.571	12.651	12.401	11.862	8.052	11.734	11.470	11.331	11.362	11.157	11.210	0%
Israel	5.538	5.581	5.737	5.637	3.307	6.025	6.273	5.813	5.640	5.965	5.883	5.783	5.765	5.896	5.455	8%
Rusia	1.471	1.331	1.322	1.417	1.374	1.341	1.163	1.255	1.411	1.676	1.715	1.714	1.753	1.509	1.552	-3%
Chile	5.426	5.176	4.900	4.871	5.398	5.473	5.116	5.045	5.002	4.840	5.156	5.299	5.379	5.179	4.959	4%
Brasil	6.557	5.423	5.788	4.879	6.169	6.010	6.650	6.889	6.579	6.769	6.769	5.829	6.556	6.499	7.804	-17%
Hong Kong	2.367	2.279	2.081	2.320	2.307	2.205	2.323	2.412	2.406	2.568	2.601	2.511	2.382	2.403	2.744	-12%
U.S.A.	3.600															
Venezuela							5.750	5.750	5.750					5.740	5.944	-3%
Marruecos						3.200	3.200	3.200	3.200	3.200	3.200	3.200	3.200	3.200		
China	4.290	4.431	4.345	4.262	4.339	4.425	4.186	4.230	3.991	4.078	4.076	4.067	4.117	4.126	4.199	-2%
Otros	1.863	1.911	1.809	2.223	3.462	1.817	1.951	2.057	1.907	1.919	2.093	1.981	2.263	1.998	2.290	-13%
TOTAL	4.427	4.263	4.149	3.842	4.885	4.592	4.880	4.753	4.318	4.680	4.572	4.493	4.712	4.623	4.452	4%

Participación de los principales destinos en las exportaciones de carnes, menudencias y sebos bovinos

En porcentajes sobre el valor en dólares FOB

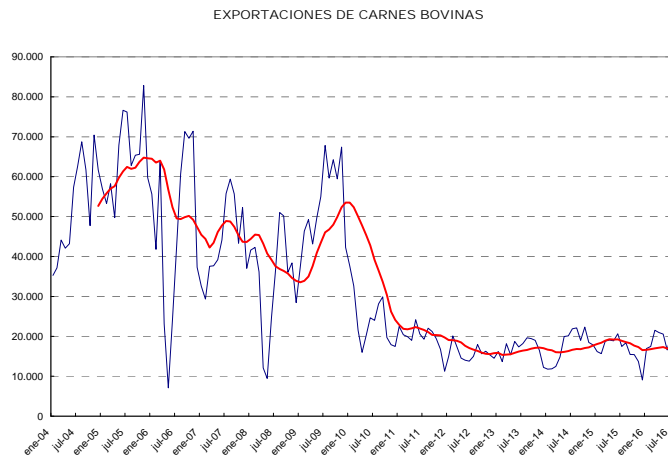
Destinos	a -15	s	o	n	d	e-16	f	m	a	m	j	j	a	ENERO - AGOSTO		
														2016	2015	
Unión Europea	32,6	33,7	43,7	37,9	48,0	35,3	38,5	38,2	35,9	41,3	33,8	33,9	30,9	36,0	34,5	
Israel	14,4	15,1	4,0	9,0	11,6	15,5	16,4	13,5	12,0	3,2	9,6	10,0	13,1	11,7	9,7	
Rusia	6,9	6,3	7,2	7,5	6,4	5,2	3,4	3,8	3,6	5,4	6,2	6,7	5,4	4,9	8,2	
Chile	14,3	10,3	6,8	9,1	9,2	11,8	11,4	8,9	8,2	9,1	8,8	9,1	13,9	10,2	12,1	
Brasil	4,6	3,7	4,0	4,0	6,0	3,8	3,7	3,4	4,9	3,6	4,2	3,4	4,0	3,9	5,1	
Hong Kong	6,5	8,5	8,5	9,6	6,0	9,7	7,8	7,3	7,6	7,1	6,0	6,8	6,2	7,3	7,1	
U.S.A.	0,1	0,0	0,0	0,1	0,0	0,0	0,0	0,0	0,0	0,0	0,0	0,0	0,0	0,0	0,1	
Venezuela	0,0	0,0	0,0	0,0	0,0	0,0	1,9	1,4	1,3	0,0	0,8	0,6	0,6	0,8	0,9	
Marruecos	0,0	0,0	0,0	0,0	0,0	0,2	1,3	1,2	1,0	0,7	0,7	0,9	0,6	0,8	0,0	
China	15,9	17,0	21,1	16,4	8,5	15,2	11,1	17,1	19,8	24,5	24,1	23,9	20,7	19,4	16,5	
Otros	4,7	5,4	4,7	6,3	4,4	3,5	4,5	5,3	5,7	5,2	5,8	4,7	4,6	4,9	5,8	
TOTAL	100,0	100,0	100,0	100,0	100,0	100,0	100,0	100,0	100,0	100,0	100,0	100,0	100,0	100,0	100,0	



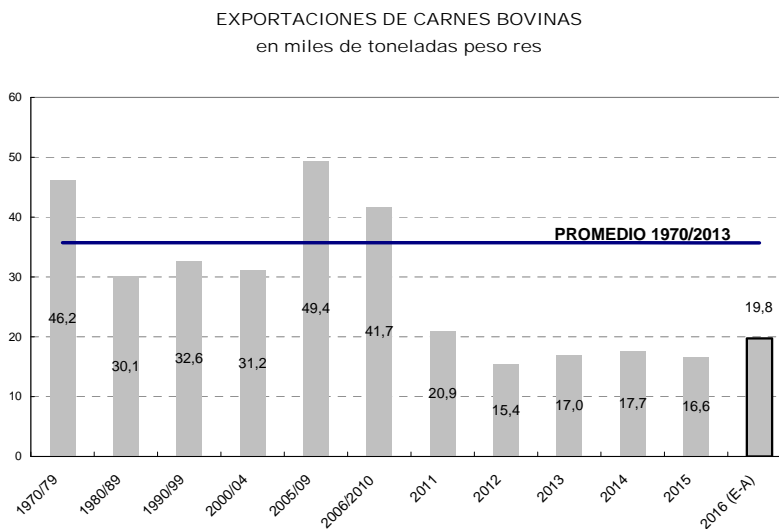
En los últimos dos meses, la demanda estacional tanto de **Chile** como de **Israel** ha permitido superar el nivel de embarques promedio de los primeros meses de 2016, lo que es difícil que pueda repetirse en el mes en curso.

Por otro lado, los valores alcanzados están significativamente por debajo de nuestros registros históricos. La media de los primeros ocho meses de 2016 supera a la de ese lapso de 2015, pero anualizada arroja un total que apenas araña las 240 mil toneladas peso res.

Exportaciones de carnes bovinas (Promedio móvil últimos doce meses) En toneladas peso res



Evolución de las exportaciones de carnes bovinas – Promedio Mensual En toneladas peso res





La evolución de los Solicitudes de ROE Rojo aprobadas por la UCESCI al día 21 de septiembre se mantienen dentro de parámetros similares a los del período precedente.

ROE Rojo Operaciones Aprobadas entre 01/09 y 20/09/2016

En toneladas peso producto

Etiquetas de fila	CARNE	CARNE HILTON	MENUDECENCIAS	Total general	
01/09/2016	1080	404	445	1929	
02/09/2016	560	95	530	1185	
05/09/2016	747	41	482	1270	
06/09/2016	660	128	519	1307	
07/09/2016	478	93	795	1366	
08/09/2016	1093	124	425	1643	
09/09/2016	987	131	773	1891	
12/09/2016	796	145	764	1705	
13/09/2016	1066	564	740	2370	
14/09/2016	607	168	386	1162	
15/09/2016	551	201	381	1133	
16/09/2016	942	79	350	1371	
19/09/2016	699	43	456	1198	
20/09/2016	642	201	673	1516	
Total general	10909	2418	7719	21046	

Fuente. UCESCI al 21/09/16

NOTA: Las Solicitudes aprobadas no son utilizadas en su totalidad ni necesariamente en el período en que se presentaron, por lo que no pueden confundirse con las exportaciones, aunque constituyen un indicador sobre su evolución potencial.

Lic. Stella M. Martínez
21/09/2016